

D

DIRECTOPHC

Edição Nº 12 – 2010 – 20.000 Exemplares – Distribuição Gratuita

2011

4.

PHC Manufactor está de cara nova.

A nova versão vem agilizar o trabalho do utilizador do planeamento até ao chão-de-fábrica.

10.

PHC FX ajuda empresas a pensar à frente.

O novo sistema da PHC foi desenvolvido a pensar nas microempresas, que todos os dias têm de tomar decisões e tentar prever e preparar-se para o futuro.

12.

Alterações fiscais levam a alterações no software.

O Software PHC® apresenta várias novidades para responder às inúmeras alterações fiscais e legais, como IES, SAF-T PT e SNC.

6.

PHC apresenta versão 2011.

A nova versão do Software PHC® apresenta inúmeras funcionalidades que visam contribuir para o aumento de produtividade das empresas.



3. **Versão 2011.**
Novas funcionalidades da versão 2011 do Software PHC®.



4. **PHC Manufactor está de cara nova.**
A nova versão vem agilizar o trabalho do utilizador do...



6. **PHC apresenta versão 2011.**
A nova versão do Software PHC® apresenta inúmeras funcionalidades...



8. **PHC POS responde a sugestões dos utilizadores.**
O módulo PHC POS possui agora integração de balanças, ...



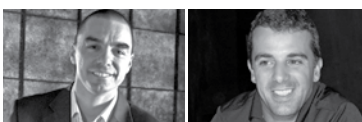
10. **PHC FX ajuda empresas a pensar à frente.**
O novo sistema da PHC foi desenvolvido a pensar nas...



12. **Alterações fiscais levam a alterações no software.**
O Software PHC® apresenta várias novidades...



14. **PHC Dashboard com novos templates.**
Com a versão 2011, a PHC apresenta cinco novos templates...



15. **Perfil PHC.**
Paulo Alves.
Jorge Guimarães.

FICHA TÉCNICA

Director Geral
Ricardo Parreira

Direcção Editorial
Eduarda Azevedo

Imagem e Impressão
Cabine – Comunicação Empresarial
www.cabine.pt

Redacção
EDC – Executive Decisions Communications
Frederico Rocha

Direcção de Marketing
Eduarda Azevedo

Periodicidade
Semestral

Tiragem
20 000 exemplares

Distribuição
PHC Software

LISBOA
Av. Quinta Grande, nº 30 – Lj.C, Alfragide
2610-161 Amadora
Tel.: 21 472 43 40
Fax: 707 10 00 14

PORTO
Edifício Scala
Rua de Vilar, nº 235 – 6º Piso
4050-626 Porto
Tel.: 22 606 14 50
Fax: 22 606 44 37

MOÇAMBIQUE
Rua da Imprensa, nº 288 - 5º 519
Prédio 33 Andares
Maputo
Tel: (00 258) 21 312744
Fax: (00 258) 21 312743
e-mail: info@phc.co.mz

ANGOLA
Rua à direita no Gamek, 5º Quarteirão C/2 (A)
Morro Bento - Luanda
Tel: (244) 222 006 249
Fax: (244) 222 449 278
e-mail: info@phcangola.co.ao

Assinatura GRATUITA
Para assinar gratuitamente a Directo PHC
preencha os seus dados e contactos em
www.phc.pt/idirecto



Versão 2011.

Nesta edição apresentamos muitas novidades, com destaque para as novas funcionalidades da versão 2011 do Software PHC®. Mas não ficamos por aqui.

Versão após versão investimos no desenvolvimento do software em três vertentes: novas tecnologias, necessidades dos Clientes actuais e obrigações legais. Assim, cada empresa que investiu no Software PHC® está sempre actualizada, inova, aumenta a sua produtividade e reduz custos. Tudo porque usa as nossas aplicações. É esta a principal missão da PHC: manter satisfeitos os mais de 23000 Clientes.

Apresentamos a versão 2011 da plataforma PHC CS, que introduz centenas de novidades concentradas nas três vertentes mencionadas. Nesta versão

fizemos um investimento especial nas necessidades reportadas pelos nossos Clientes. Optámos por desenvolver as áreas mais importantes, com alterações em praticamente todos os módulos. Veja nesta edição as principais novidades e consulte o nosso site para saber ainda mais.

Mas há mais novidades.

Anunciamos também o sistema da PHC para as microempresas, para quem, até hoje, não tínhamos uma solução especialmente desenhada.

As microempresas precisam de um sistema completo e de fácil utilização. Com todas as áreas que um “mini-ERP” deve ter, que corra via internet, em qualquer browser e em qualquer sistema operativo, sem necessidades especiais de formação ou de implementação. Um sistema sempre actualizado e

que não necessite de manutenção nem de servidores e, acima de tudo, com um investimento ao seu alcance. Razões que nos levaram a desenvolver, ao longo dos últimos anos, a plataforma PHC FX. Destinada a microempresas, é comercializada em formato de subscrição, ou seja, SaaS. Veja mais detalhes nesta edição.

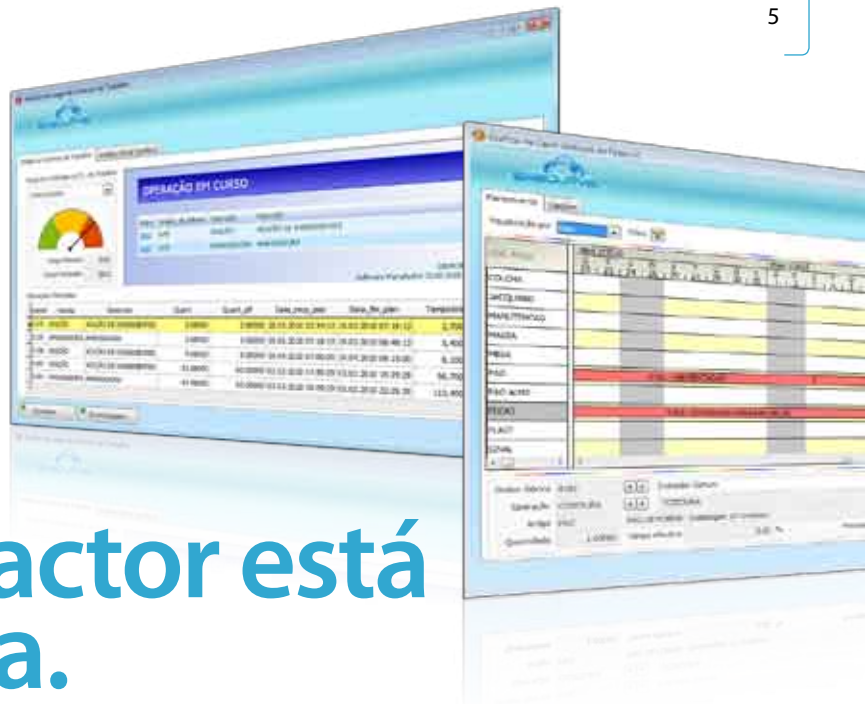
Em paralelo com o desenvolvimento e inovação no software, continuamos a nossa aposta internacional. Este ano comemoramos o 10º aniversário da PHC África e iniciamos a distribuição do Software PHC® em Espanha ao criar uma rede de Parceiros especializada. Queremos mostrar ao Mundo o que de melhor se faz em Portugal.

Até breve,

Ricardo Parreira
PHC



iStockphoto



PHC Manufacturer está de cara nova.

A nova versão vem agilizar o trabalho do utilizador do planeamento até ao chão-de-fábrica.

A área de produção é exigente e complexa. Por isso, a cada nova versão de software, a PHC trabalha para tornar a sua solução para esta área ainda mais amigável, parametrizável e integrada. A versão 2011 do PHC Manufacturer não é excepção e está recheada de funcionalidades novas que vão permitir aos seus utilizadores serem ainda mais eficazes.

A inclusão de consumos para o custeio das ordens de fabrico deixa agora de estar dependente do registo no diário de trabalho. Mas as novidades para os consumos vão até ao chão-de-fábrica: agora os consumos podem ser gerados automaticamente aquando da entrada do produto fabricado.

E para permitir a possibilidade de definir as quantidades consumidas in-loco, a par destas funcionalidades, foram criados templates (de aquisição opcional) inteiramente dedicados aos processos do chão-de-fábrica, que adicionados às funcionalidades da aplicação vão activar soluções mais abrangentes, com um registo de dados mais intuitivo, que vão até às áreas com operações de corte.

A par dos relatórios criados em Crystal Reports, é agora possível criar IDUs

(Impressões Definidas pelo Utilizador) para os ecrãs principais da aplicação. Esta funcionalidade está integrada no PHC Manufacturer e conta ainda com um conjunto de IDUs já pré-configurados. A sua impressão e edição foram disponibilizadas nos ecrãs principais da aplicação, por exemplo, Artigos, Ordens de Fabrico e Orçamentos e o utilizador pode agora desenhar, prever, imprimir, exportar (para diversos formatos incluindo PDF) e até enviar por e-mail, por exemplo, vários orçamentos de seguida para os seus Clientes.

É agora possível criar IDUs para os ecrãs principais da aplicação.

A possibilidade de definir um número de dias de validade para um artigo de lotes vem trazer um cálculo automático da data de validade assim que for efectuada a primeira entrada em stock, libertando o utilizador deste controlo manual.

Um cálculo de MRP (Material Requirement Planning – Planeamento das Necessidades de Materiais) é, por norma, um processo pesado que obriga a que seja ocupada uma máquina durante o processo. O ideal seria que o cálculo fosse realizado em horas pós-laborais e apresentado ao utilizador quando necessário. Foi exactamente por isso que a PHC, na versão 2011, desenvolveu um

conjunto de ferramentas que permitem, por exemplo, com o apoio do sistema de Alertas, agendar um ou mais cálculos para um horário definido pelo utilizador e, por exemplo, receber os resultados em formato de e-mail.

Mas o uso do sistema de Alertas na nova versão não fica por aqui. Para empresas que tenham terminais de recolha no chão-de-fábrica que integrem com o PHC Manufacturer, a versão 2011 traz ferramentas que permitem de uma forma fácil implementar no sistema de Alertas a importação automática desses

dados, evitando assim à empresa a alocação de um funcionário para tratar dessa importação durante o dia.

O objectivo primordial destas novas capacidades é obviamente concretizar ainda mais a produtividade dos recursos humanos, podendo delegar estas acções repetitivas para a aplicação e substituir por tarefas que tornem o tempo dos funcionários mais produtivo, criando mais riqueza e menos custos para a empresa.

Uma nova versão do PHC Manufacturer que vem trazer ainda mais eficácia às empresas industriais.

www.phc.pt/upgrade

PHC apresenta versão 2011.

A nova versão do Software PHC® apresenta inúmeras funcionalidades que visam contribuir para o aumento de produtividade das empresas.

A PHC apresentou a nova versão do Software PHC®, que inclui inúmeras novidades criadas especificamente para ajudar as empresas na sua agilização e na procura de cada vez melhores resultados.

Uma destas funcionalidades é a Ligação a centrais telefónicas. Para além das formas de ligação já existentes é agora possível efectuar a ligação a centrais telefónicas através de Ecrã Pop-Up e Envio de Fax Digital (PDF) directamente do Software PHC®. Assim, quando está a receber uma chamada recebe a indicação de quem lhe está a ligar, usando para isso a informação que consta na aplicação sobre os Clientes e os fornecedores. Já no que diz respeito ao fax, basta-lhe enviar por email o documento e o número de fax do destinatário.

Ainda nas novas formas de comunicação, tem agora a possibilidade de

enviar emails em HTML, directamente do Software PHC® sem necessidade de ter cliente de email instalado. Para isso, tem apenas de configurar o servidor de email na aplicação. Uma nova funcionalidade muito útil para quem usa Clientes de correio electrónico na Web ou usa eventos que enviam Relatórios em HTML e não possui o Cliente de

Na nova versão, é possível enviar os emails automáticos da sua aplicação em HTML directamente do Software PHC®, sem necessidade de ter Cliente de email instalado.

email Outlook.

Outra área com algumas alterações é a agenda de marcações. Na versão 2011 do Software PHC® já pode ter marcações privadas na agenda, nas quais apenas o respectivo utilizador pode consultar o seu conteúdo. Ao utilizar o multiplicador de marcações aparecem agora no ecrã de preparação os feriados para que não volte a marcar

nada nestes dias. E, ainda, na versão 2011 pode enviar notificações de uma marcação, basta escolher entre enviar por mensagem interna ou email.

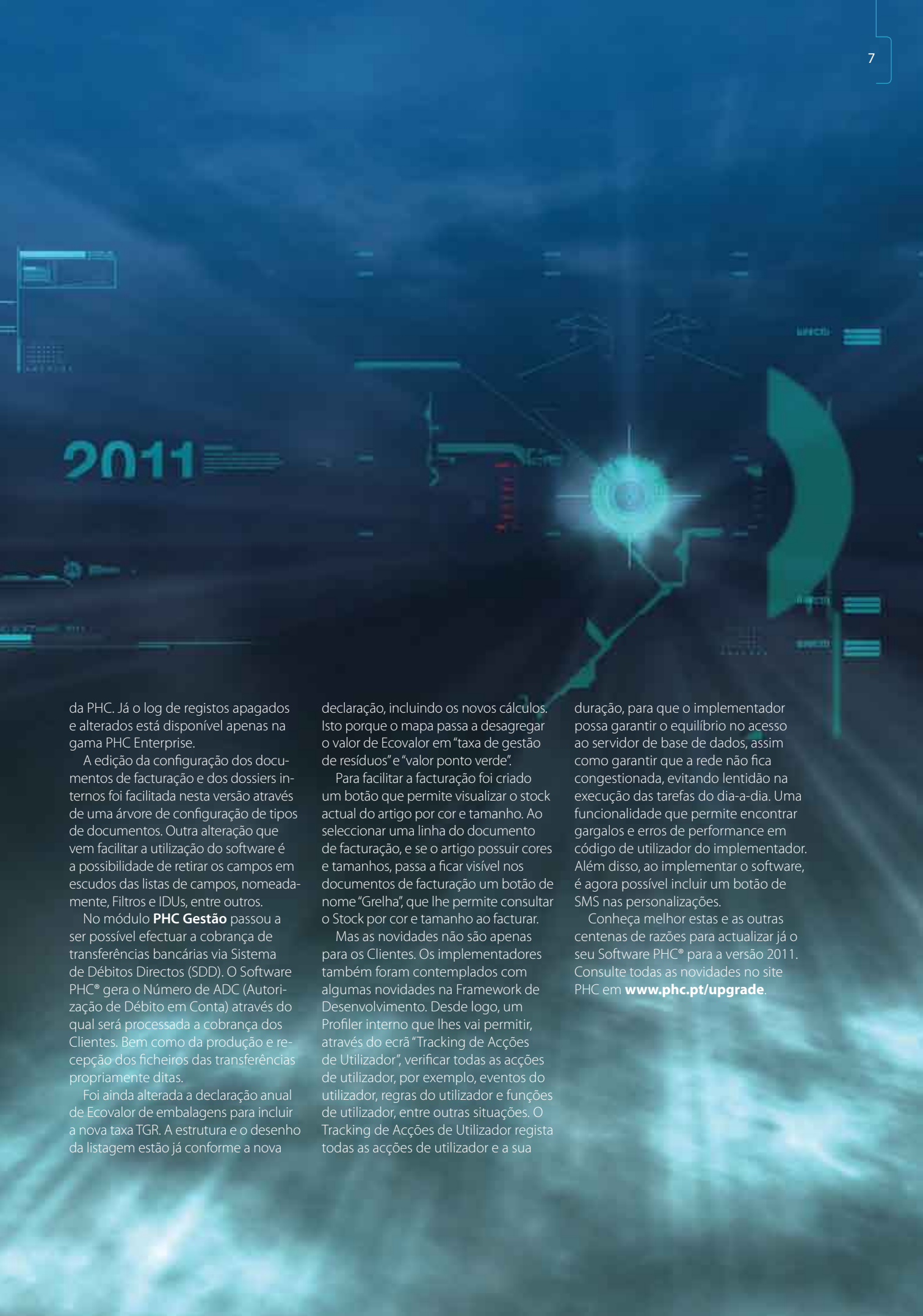
Na versão 2011 do Software PHC®, surge ainda o monitor de gestão previsional de tesouraria.

Este monitor permite ao utilizador, para além de uma perspectiva geral da sua tesouraria no futuro próximo (por classificação e conta de tesouraria), ter também a possibilidade de manipular as previsões, sendo possível a alteração das datas e contas dos movimentos

previsionais.

Assim, a partir deste monitor, o utilizador tem uma ideia geral do estado da sua tesouraria (real e previsional) e altera as contas e datas das previsões, através da gravação do monitor.

Outras das novidades desta nova versão é a possibilidade de exportar IDUs para o Open Office, o que vem trazer maior flexibilidade às empresas Clientes



da PHC. Já o log de registos apagados e alterados está disponível apenas na gama PHC Enterprise.

A edição da configuração dos documentos de facturação e dos dossiers internos foi facilitada nesta versão através de uma árvore de configuração de tipos de documentos. Outra alteração que vem facilitar a utilização do software é a possibilidade de retirar os campos em escudos das listas de campos, nomeadamente, Filtros e IDUs, entre outros.

No módulo **PHC Gestão** passou a ser possível efectuar a cobrança de transferências bancárias via Sistema de Débitos Directos (SDD). O Software PHC® gera o Número de ADC (Autorização de Débito em Conta) através do qual será processada a cobrança dos Clientes. Bem como da produção e recepção dos ficheiros das transferências propriamente ditas.

Foi ainda alterada a declaração anual de Ecovalor de embalagens para incluir a nova taxa TGR. A estrutura e o desenho da listagem estão já conforme a nova

declaração, incluindo os novos cálculos. Isto porque o mapa passa a desagregar o valor de Ecovalor em "taxa de gestão de resíduos" e "valor ponto verde".

Para facilitar a facturação foi criado um botão que permite visualizar o stock actual do artigo por cor e tamanho. Ao seleccionar uma linha do documento de facturação, e se o artigo possuir cores e tamanhos, passa a ficar visível nos documentos de facturação um botão de nome "Grelha", que lhe permite consultar o Stock por cor e tamanho ao facturar.

Mas as novidades não são apenas para os Clientes. Os implementadores também foram contemplados com algumas novidades na Framework de Desenvolvimento. Desde logo, um Profiler interno que lhes vai permitir, através do ecrã "Tracking de Acções de Utilizador", verificar todas as acções de utilizador, por exemplo, eventos do utilizador, regras do utilizador e funções de utilizador, entre outras situações. O Tracking de Acções de Utilizador regista todas as acções de utilizador e a sua

duração, para que o implementador possa garantir o equilíbrio no acesso ao servidor de base de dados, assim como garantir que a rede não fica congestionada, evitando lentidão na execução das tarefas do dia-a-dia. Uma funcionalidade que permite encontrar gargalos e erros de performance em código de utilizador do implementador. Além disso, ao implementar o software, é agora possível incluir um botão de SMS nas personalizações.

Conheça melhor estas e as outras centenas de razões para actualizar já o seu Software PHC® para a versão 2011. Consulte todas as novidades no site PHC em www.phc.pt/upgrade.

PHC POS responde a sugestões dos utilizadores.

O módulo PHC POS possui agora integração de balanças, ainda mais opções de personalização e muitas outras novidades.

Na versão 2011 do Software PHC®, o módulo PHC POS foi um dos premiados com o desenvolvimento de muitas das sugestões dos seus utilizadores, tanto Clientes como Parceiros PHC. Assim, esta nova versão do módulo da PHC para o retalho traz novidades que tornarão a sua utilização ainda mais fácil e intuitiva.

Mais PHC POS.

Uma das novidades mais requisitadas era, sem dúvida, a integração com balanças. Esta opção permite, através da definição prévia de que artigos devem ser pesados, fazer a leitura do peso registado numa balança de check-out para diversos tipos de documentos deste módulo PHC, nomeadamente

para a emissão de facturas. Tudo isto apenas com uma simples configuração dos dados de fabrico da balança.

Outra das mais aclamadas novidades com que se pode contar nesta versão do módulo PHC POS é no verificador de preços. Esta funcionalidade do Software PHC permite que o ponto de venda tenha diversos pontos onde o Cliente pode consultar informação, como o preço sem necessidade da presença de um funcionário, apenas com o produto – isto porque normalmente trabalham através da leitura dos respectivos códigos de barras. Nesta versão, a PHC reformatou o ecrã do verificador de preços para dar maior destaque ao preço em si, já que é o principal objectivo desta funcionalidade. Além disso, é agora possível definir qual o preço que

deve aparecer no verificador, já que o mesmo artigo pode ter definidos vários preços no software.

O verificador de preços passou ainda a abrir um teclado virtual para preencher e seleccionar a referência, caso necessário, basta clicar no campo referência. Agora se usar um Segundo Display nas caixas, já pode usar HTML. Desta forma, pode usar o momento de pagar para comunicar campanhas e promoções em vigor aos seus Clientes.

Estas são apenas algumas das alterações introduzidas nesta funcionalidade. Mas as novidades do módulo PHC POS não se ficam por aqui.

PHC POS mais rápido.

Foi criada uma nova opção nos IDUs (Impressões Definidas pelo Utilizador) que permite que a impressão seja mais



rápida. Este novo tipo de IDU não acede aos dados no servidor, usa apenas a informação do lado do Cliente, pelo que não utiliza os campos livres, as tabelas relacionadas, nem os campos calculados (fórmulas).

O PHC POS está ainda mais rápido. Se o seu negócio precisa de rapidez na facturação agora pode configurar também para o Touch o processamento assíncrono dos respectivos documentos. Assim, os triggers não são processados, e quando isso acontece o processamento é mais rápido.

Na integração com Lojas, a importação de ficheiros é feita com vários ficheiros de uma só vez. Ou seja, todos os ficheiros que estiverem na directoria serão importados por ordem cronoló-

gica. Se por alguma razão não importar um ficheiro, na sede, pode receber mais ficheiros e importá-los todos de uma vez.

Passou a ser possível configurar um artigo de modo a que, ao passar o artigo para pagamento, seja pedido o preço. Assim, se usa um artigo «Diversos» que usa para vender tudo o que

Integração com balanças, verificador de preços, maior rapidez e segurança.

não está aberto como artigo particular, pode assim definir o preço de cada vez que vende.

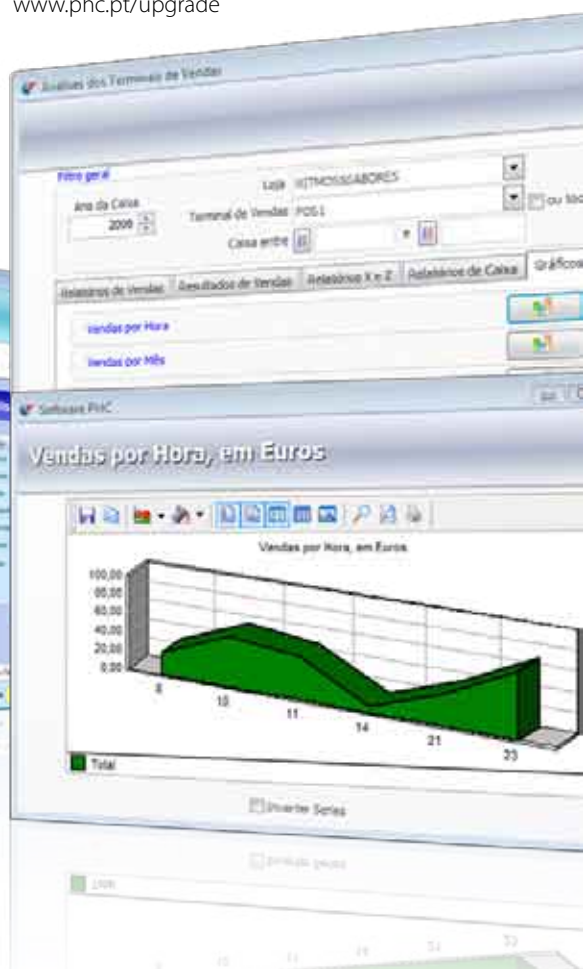
PHC POS mais seguro.

Já pode configurar o seu PHC POS para pedir password ao utilizador quando este tenta aceder a uma opção configurada para tal. Por exemplo, se apenas o Responsável de Loja tem

autorização para conceder descontos, essa opção pode ser definida com uma password só do conhecimento do Responsável de Loja. Quando o operador (que não tem privilégios para conceder descontos) executar essa opção teria que chamar o Responsável de Loja para indicar a password no seu

terminal. É possível definir se quando sai do ecrã de introdução de documentos pretende que fiquem visíveis os documentos suspensos.

www.phc.pt/upgrade





PHC FX ajuda empresas a pensar à frente.

O novo sistema da PHC foi desenvolvido a pensar nas microempresas, que todos os dias têm de tomar decisões e tentar prever e preparar-se para o futuro.



Para as microempresas que precisam gerir stocks e serviços, clientes e fornecedores sem se preocuparem com investimento inicial e aquisição de servidores, que precisam de mobilidade, mas não querem perder em funcionalidades, a PHC criou a plataforma PHC FX.

Trata-se da solução da companhia PHC para o mundo Web 2.0. e permite o acesso às aplicações de gestão em qualquer browser de Internet, a qualquer hora, em qualquer sistema operativo (Windows, Mac ou Linux), e com uma experiência de utilização superior às aplicações desktop. Esta é uma solução que vem complementar a oferta da PHC numa área para a qual não existia, até agora, uma solução específica: as microempresas.

O primeiro módulo a ser disponibilizado é o **PHC Corporate Business FX**, um micro-ERP que assegura a gestão precisa de áreas-chave da microempresa, como clientes e fornecedores, encomendas e propostas, contas correntes e bancos, compras e vendas. Tudo isto num software especialmente desenhado para

que as microempresas vão mais longe com um investimento ao seu alcance.

A nova plataforma PHC pode ser adquirida por subscrição, num conceito conhecido por SaaS (Software as a Service – software comercializado como um serviço). Assim, não é necessário adquirir servidores nem manter licenças de utilizador que não são utilizadas, o que torna o investimento inicial inexistente.

O PHC Corporate Business FX assegura que se está sempre a trabalhar com a

Sem investimento inicial, a empresa em qualquer local e a qualquer hora é uma realidade.

última versão e com todas as funcionalidades já desenvolvidas e testadas. Para isso, os upgrades são mais frequentes. E para maior satisfação, a PHC assegura um excelente nível de serviço.

A segurança no acesso aos dados foi levada ao extremo. O nível de segurança é superior pois é mantido por verdadeiros especialistas e, além disso, o sistema é mais estável e recupera de forma mais rápida de eventuais paragens. Com backups incluídos, nem têm de se preocupar com a compatibilidade

de hardware nos upgrades.

Com o PHC Business FX vem o Portal do Cliente FX. Aqui foi reunida formação gratuita para os colaboradores, filmes para que fiquem a conhecer o PHC Business FX de fio a pavio de forma descontraída e dentro da sua disponibilidade.

Com a plataforma PHC FX, a empresa em qualquer local e a qualquer hora é uma realidade. O Cliente acede, a partir de qualquer browser, ao software da sua empresa com o mesmo interface e

com a mesma experiência, necessitando apenas de uma ligação à Internet.

O PHC Business FX foi construído para estar pronto a funcionar. Se as suas necessidades específicas estiverem contempladas no que a plataforma permite, basta subscrever a aplicação e começar a utilizar.

Divulgue já esta oportunidade. A microempresa que conhece vai agradecer-lhe.

www.phcfx.com

Alterações fiscais levam a alterações no software.

O Software PHC® apresenta várias novidades para responder às inúmeras alterações fiscais e legais, como IES, SAF-T PT e SNC.

Área financeira com alterações cruciais.

O Software PHC® permite agora:

Gerir a tesouraria previsional através de um Monitor de Gestão.

Escolher os Anexos a produzir nos mapas de gestão em suporte informático.

Exportar e importar mapas de gestão via ZIP e as respectivas configurações dos suportes informáticos.

Lançar faltas e horas extra num ecrã especificamente desenhado.

Controlar o NIF nos documentos contabilísticos, permitindo a sua utilização nos mapas recapitulativos, já que podem existir lançamentos que não vão à conta do cliente nem fornecedor.

Responder à obrigação legal dos Quadros de Pessoal (também disponível na versão 2010 do Software PHC®).

Emitir a Declaração Periódica de IVA com os ajustamentos do SNC.

Casas decimais na Taxa de IVA do Plano de Contas, para quem utiliza IVA automático.

Reconciliar vários movimentos bancários importados para um único movimento do Software PHC®.

Regularizar adiantamentos em pagamentos.



A realidade empresarial portuguesa tem vindo a ser marcada por inúmeras alterações fiscais e legais. Desde o IES ao SAF-T PT, não esquecendo o SNC.

São alterações que têm registado enormes impactos no software empresarial, nomeadamente nas suas vertentes de contabilidade, pessoal, imobilizado, consolidação, títulos e gabinetes de contabilidade. Esta é uma das razões pelas quais a Versão 2011 do Software PHC® está recheada de novidades nestas áreas.

O SNC foi uma das mudanças que levou a PHC a modificar mais o seu software. O novo modelo de normalização contabilística, de aplicação obrigatória desde 1 de Janeiro de 2010, visa a convergência internacional no relato financeiro. Assim, constituiu a maior alteração contabilística desde a entrada em vigor do POC.

O Software PHC® foi dotado das ferramentas necessárias para a correcta transição entre os dois sistemas contabilísticos, tendo em conta as duas vertentes do novo SNC: Códigos de Contas e Demonstrações Financeiras. No entanto, a PHC foi ainda mais longe e criou uma rotina de transição entre o POC e o SNC que apoia e documenta o processo de transição da empresa entre os dois sistemas contabilísticos.

Outras das alterações que levou a alterações no software foi o SAF-T PT, cuja nova estrutura entrou também em vigor a 1 de Janeiro de 2010. O ficheiro normalizado de auditoria tributária para exportação de dados é assim altera-

do para uma nova versão que o vem adaptar à auto-facturação, extracção de ficheiros parceiros e ainda clarificar quais os campos obrigatórios. Tudo isto sem esquecer a preparação para a futura certificação do software de facturação.

De entre as inúmeras alterações inseridas com vista à melhoria da qualidade da informação prestada, destacamos a extracção de ficheiros parciais, entre datas, para simplificar a extracção em empresas com um volume de facturação elevado. Foi também efectuada a inclusão de dados relativos a sistemas

de auto-facturação, a definição de regras para facturação produzida em vários estabelecimentos, a clarificação de quais os campos de preenchimento obrigatório e as alterações necessárias para a futura inclusão dos dados relativos à certificação de software.

A produção deste novo ficheiro SAF-T, e todas as alterações aos dados e ao software, foram desenvolvidas nos módulos **PHC Gestão, PHC Contabilidade, PHC POS e PHC Restauração.**

Estas são apenas as principais alterações que já constam da nova versão do Software PHC®, tendo sido realizadas muitas outras nos módulos PHC Contabilidade, **PHC Pessoal, PHC Imobilizado, PHC InterOp e PHC Letras.** Pode consultar todas estas novidades no site da PHC, em www.phc.pt/upgrade.

Muitas outras novidades são ainda esperadas. Já a 1 de Janeiro de 2011, prevê-se que todas as empresas que usam software para facturar, seja através de software de POS, restauração

ou gestão, emitam um número mínimo de documentos e tenham um valor mínimo de facturação, terão que o fazer com um software certificado pela DGCI. Neste momento, a informação disponível aponta para o início da certificação dos softwares pelas software-houses em Setembro. Assim, a DGCI publicará no seu site a lista dos softwares certificados e indicará ainda qualquer software que saiba não estar certificado. Esta é uma situação que obrigará a modificações no software de facturação e no SAFT já que todas as facturas

serão assinadas digitalmente pelo software certificado que as emite, assinatura essa que terá de ser impressa na factura física entregue ao cliente.

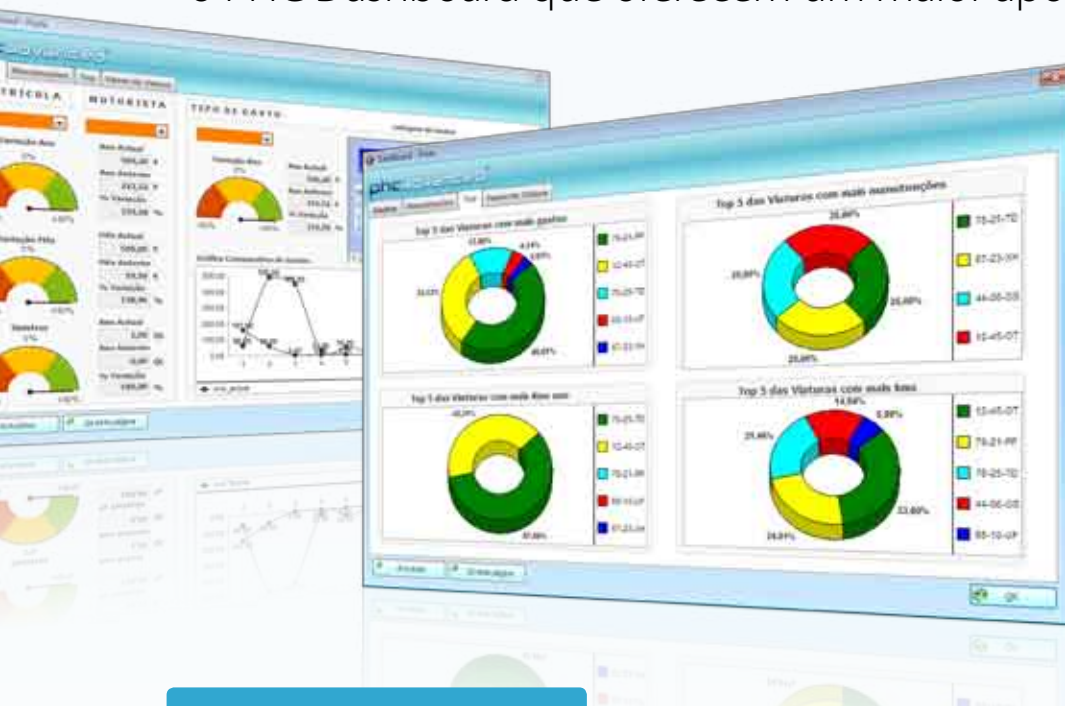
Será obrigatório que um software, para ser certificado, autentique os utilizadores à entrada, isto porque toda e qualquer alteração a um documento de facturação terá que ficar registada em log.

Estas alterações tornam a aquisição da Vantagem Garantida PHC ainda mais fundamental, pois garante a actualização do Software PHC® licenciado durante três anos, sem mais investimento em software. Desta forma, e sem mais investimento, tem direito à actualização do Software PHC® por três anos. E ainda acesso a um Calendário PHC com as obrigações legais empresariais e a Formação PHC base 24 horas, 7 dias por semana na internet.

O novo SAFT_PT já é obrigatório desde 1 de Janeiro de 2010.

PHC Dashboard com novos templates.

Com a versão 2011, a PHC apresenta cinco novos templates para o PHC Dashboard que oferecem um maior apoio na decisão.



Os sistemas de informação geram cada vez mais dados. É vital ter meios para apoiar as decisões em tempo real. Ciente desse factor, a PHC apresentou este ano novos templates para o PHC Dashboard.

Assim, os templates para Frota, CRM do ponto de vista do vendedor, Projecto, Contabilidade SNC e POS juntam-se aos já existentes para Gestão, Contabilidade, Pessoal, CRM, Restauração e Suporte.

O **Dashboard PHC Frota** foi pensado para o gestor de frota ter uma leitura imediata e precisa sobre o estado da frota que está a gerir. Passando pela gestão detalhada de gastos e manutenções, assim como um conjunto alargado de indicadores por motorista, por viatura e por tipo de gasto, calculando médias e valores totais.

O **Dashboard PHC CRM do Co-**

mercial é um dashboard centrado no vendedor. O seu objectivo é centralizar num único local toda a informação necessária para a actividade do dia-a-dia do comercial.

Outro módulo contemplado com dashboard foi o **PHC Projecto**. Num módulo que tradicionalmente gera muita informação que nem sempre é de fácil leitura, a PHC criou um dashboard que proporciona uma maior rapidez de análise de um ou vários

Uma ferramenta imprescindível para a tomada de decisão num mundo cada vez mais competitivo.

projectos, através de múltiplos critérios e perspectivas.

O **Dashboard PHC Contabilidade SNC** é uma revisão do Dashboard do PHC Contabilidade tendo em conta as alterações introduzidas pelo SNC.

Foi ainda criada uma nova página que fornece elementos mensais sobre uma conta ou grupo de contas.

O **Dashboard PHC POS** permite ao gestor fazer a leitura global da sua loja ou cadeia de lojas, proporcionando uma visão de 360 graus do negócio. Pode analisá-lo quer na perspectiva das vendas efectuadas, como das margens obtidas e dos descontos concedidos.

A **PHC** continua a apostar nesta ferramenta pois é imprescindível num

mercado cada vez mais competitivo, onde a tomada de decisão tem de ser cada vez mais rápida.

www.phc.pt/upgrade

Perfil PHC.

As empresas são feitas de pessoas. Damos voz às pessoas que fazem a PHC.



Paulo Alves

O que faz na PHC?

Actualmente sou Director de Produção.

Há quanto tempo integra a PHC?

15 anos.

Passatempo preferido:

Basquetebol, BTT e "mapping"- (no sofá com o comando)

Sonho que ainda falta concretizar:

Escrever um livro (já plantei a árvore e tenho filhos).

Qual a sua primeira memória da PHC?

A minha primeira assistência telefónica, para ensinar como se criava um ícone para abrir o Software PHC® em DOS a partir do Windows 3.1 Workgroup.

Período da História que mais o fascina:

Descobrimientos, foi a época em que Portugal descobriu e fez descobrir o Mundo...

Que banda sonora usaria para ilustrar a história da sua vida?

U2 (por ser a banda que me acompanhou desde a adolescência) e Duran Duran... curioso, não?

Qual seria o título da sua biografia?

A boa disposição cria habitação!

Entende-se bem com livros de instruções?

Sim, sem stress.

Se não trabalhasse nesta área o que faria?

Esta é difícil, não me imagino sem ser nesta área, muito por culpa da PHC, mas talvez Bombeiro.

O que gosta mais na PHC?

O ambiente e os colegas, existe muito companheirismo, sentimo-nos todos parte de uma grande Família.



Jorge Guimarães

O que faz na PHC?

Iniciei este projecto como responsável pelo telemarketing da PHC no Norte. Estive dois anos e meio na área comercial da distribuição do grande Porto e actualmente sou responsável pelo Marketing Directo da PHC.

Há quanto tempo integra a PHC?

Três anos e alguns meses.

Sonho que ainda falta concretizar:

Pretendo evoluir e investir na minha carreira e um dia mais tarde, quem sabe, ter um pequeno hotel de charme, numa praia Algarvia, numa planície Alentejana ou numa encosta do Douro... que rica reforma!

Período da História que mais o fascina:

Império Romano! A sua grandiosidade é marcante até aos dias de hoje.

De que filme gostaria de ser o protagonista? Porquê?

Talvez um dos 007, onde a aventura é uma constante e a companhia ainda melhor.

Automóvel: prazer ou necessidade?

É uma necessidade que me dá prazer.

Descreva a sua relação com o telecomando:

É meu e só meu!

E com os gadgets?

Liberal QB.

Entende-se bem com livros de instruções?

Algumas "coisas" vêm com defeito de fabrico daí nem sempre os livros podem ajudar...

O que gosta mais na PHC?

O relacionamento humano é excelente, aliás ÚNICO! Um pilar essencial para o contínuo crescimento da nossa empresa.

Pensar à Frente

A Vantagem Competitiva da Microempresa.

O sistema PHC FX foi criado a pensar em si, porque todos os dias tem de tomar decisões, tentar prever o futuro e preparar a sua empresa para ele.



Software de Gestão.

Clientes e fornecedores, encomendas e propostas, contas correntes e bancos, compras e vendas, recibos e pagamentos. Ou seja, as áreas chave da sua empresa geridas e controladas com precisão.

Tudo o que precisa e pronto a funcionar.

Onde Estiver.

Onde estiver, está a sua empresa. Num computador com Internet, em qualquer local e a qualquer hora, estará frente a frente com a informação do seu negócio.

Acompanhe de perto a sua empresa mesmo à distância.

Sem Problemas.

Fique descansado com a instalação, manutenção, segurança, confidencialidade e backups do seu software. Nós tratamos deles 24h por dia o datacenter do PHC FX e os seus peritos trabalham para que o seu software esteja sempre disponível e totalmente seguro.

Não precisa de se preocupar... só usar!

Experiência Única.

Tudo foi feito para o ajudar e adaptar-se a si. As janelas, as opções e os atalhos movimentam-se com significado de forma intuitiva e agradável. O software evolui ao seu ritmo e necessidades.

Com PHC FX, divirta-se enquanto trabalha.

Desenhado para Microempresas.

O software PHC FX nasceu para as microempresas. Tecnologia PHC, a pensar na produtividade e redução de custos.

Vá mais longe com um investimento reduzido.

Pague Só o que Usa.

Só paga o software que usa. Com uma solução SaaS (Software as a Service), reduz o desperdício e adapta os custos à dimensão da sua empresa, sem se comprometer para sempre com a solução escolhida.

Pague apenas o que lhe faz falta em cada momento.



MAC, WINDOWS, LINUX E CHROME



www.phcfx.com