



## PHC Ecovalor CS

### A gestão integrada de Ecovalor com a faturação

A solução que permite elaborar o cálculo das diversas taxas nos respetivos documentos e dossiers internos, bem como obter os dados para as respetivas Declarações Anuais.

Visite [www.phc.pt](http://www.phc.pt)

**BUSINESS  
AT SPEED**

**CLIQUE PARA VER O FILME PHC TV**

Portaria 572001, anexo II, nº 3, alínea b):  
 “Ao longo da cadeia de comércio, as faturas deverão ter discriminado o valor global que, em cada transação, corresponde à contribuição para a entidade gestora.” Pode desenhar o respetivo IDU da fatura de forma a informar o consumidor final.

#### Destinatários

Empresas que vendem produtos sujeitos a Ecovalor

#### Solução

Cálculo automático do Ecovalor

#### Benefícios

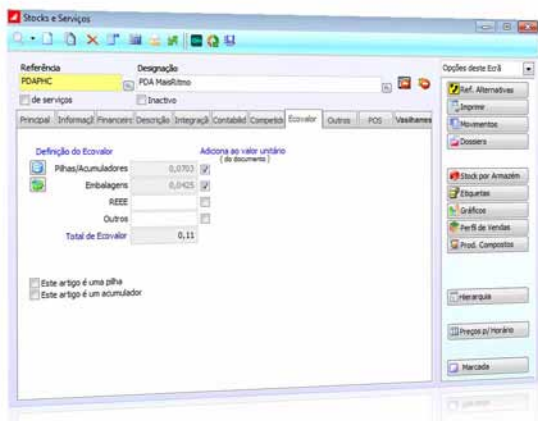
Tratamento integrado de Ecovalor com a faturação

## Principais funcionalidades

- Criação de tipos de pilhas/ acumuladores.
- Criação de materiais de embalagens, indicando a respetiva categoria.
- Classificação das pilhas/ acumuladores por peso, Ecovalor por kg e quantidades existentes em determinado artigo.
- Configuração de artigos com diversas taxas de Ecovalor (pilha/acumulador, embalagens, reee e outros).
- Elaboração de análises que permitem preencher as diversas declarações anuais para as entidades gestoras.
- Configuração de documentos de faturação e dossiers internos para uso da funcionalidade.
- Cálculo automático do Ecovalor.
- Impressão de documentos de faturação com a informação do Ecovalor.

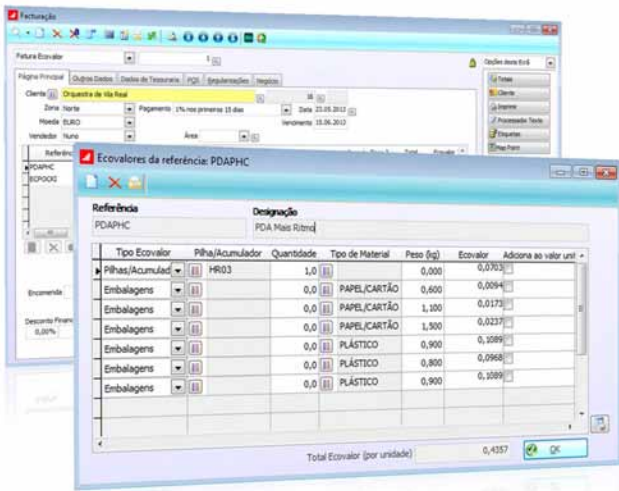
### Stocks e Artigos

O ecrã de Stocks e Serviços, permite criar diversos artigos indicando o Ecovalor a que está sujeito. Podendo ainda observar uma listagem dos ecovalores desse artigo.



Este ecrã permite a introdução de valores referentes às taxas de Ecovalor.

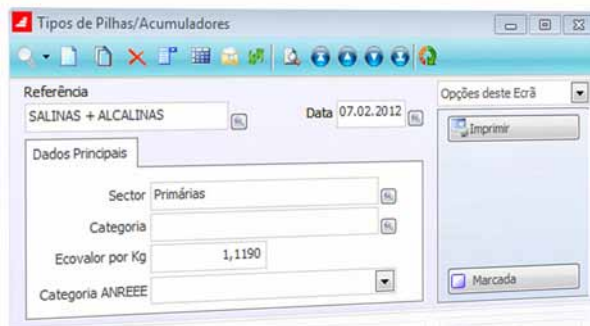
Este módulo, integrado com o módulo PHC Gestão CS, permite efetuar documentos de faturação e Dossiers Internos com Ecovalor. Deve configurar cada documento de forma a que o mesmo utilize Ecovalor. Após a configuração do documento, ficam disponíveis nas linhas do mesmo as respetivas colunas relativas ao Ecovalor.



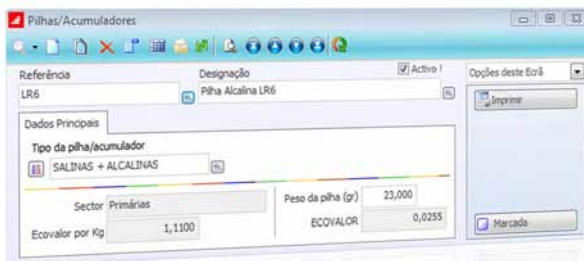
Ao clicar numa linha do documento no campo Ecovalor, fica a saber em detalhe quais os Ecovalores de referência desse mesmo produto.

### Gestão de Pilhas/Acumuladores

Pode configurar pilhas/acumuladores contidas no respetivo artigo, para a mesma referência, com datas diferentes e com a possibilidade de ativar ou inativar as mesmas.



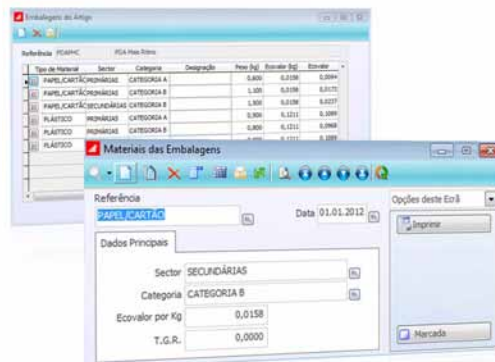
Neste ecrã pode configurar os diversos tipos de pilhas/ acumuladores, indicando o seu respetivo Ecovalor (euros/kg).



Aqui pode associar a cada tipo de pilha/ acumulador o seu respetivo peso. Efetuando assim automaticamente o cálculo do Ecovalor.

### Gestão de Embalagens

O ecrã de materiais de embalagens permite definir os tipos de embalagens (papel/cartão, aço, plásticos, etc.). Posteriormente, pode definir para um respetivo artigo, quais os tipos de materiais utilizados. A informação configurada nestes ecrãs será vital para a obtenção dos dados necessários ao preenchimento da respetiva Declaração Anual.



### Análise Global de Ecovalores

A Análise Global de Ecovalores permite visualizar a informação relativa aos valores reais introduzidos nos documentos de faturação e dossiers internos, relativamente aos Ecovalores de pilhas/acumuladores e embalagens.

Material das Embalagens	Categoria	Unidades vendidas	PREMÍAS (€)	DETERMINAÇÃO (€)	TERCIGEMAS (€)	Ecovalor por Kg	Peso Total (kg)	Total Ecovalor
PAPEL/CARTÃO	CATEGORIA A	118.000	102.600	0,0008	202.800	1,8211	215.216	394.920
PAPEL/CARTÃO	CATEGORIA B	13.000	7.800	0,0003	7.800	0,3154	41.200	13.056
PAPEL/CARTÃO	CATEGORIA C	22.000	82.700	0,0008	180.400	8,2000	180.400	1.484,80
PAPEL/CARTÃO	CATEGORIA D	16.000	12.800	0,0008	128.000	8,0000	128.000	1.024,00
PLÁSTICO	CATEGORIA A	24.000	12.000	0,0007	168.000	7,0000	168.000	1.176,00
PLÁSTICO	CATEGORIA B	20.000	40.000	0,0007	140.000	7,0000	140.000	980,00
PLÁSTICO	CATEGORIA C	111.000	48.000	0,0004	444.000	4,0000	444.000	1.776,00
<b>Total geral</b>		<b>536.000</b>	<b>376.900</b>	<b>0,0006</b>	<b>1.852.800</b>	<b>6,8500</b>	<b>1.852.800</b>	<b>12.792,80</b>

Declaração de Ecovalores das embalagens.

As Declarações de Ecovalores de embalagens e pilhas/ acumuladores servem de apoio ao preenchimento das respetivas declarações anuais a entregar (pagar) à respetiva entidade gestora.

Tipo de Pilhas/Acumuladores	Marcas pilha	Referência marca da pilha	Unidades vendidas	Peso Unidades (kg)	Ecovalor/Unidade	Peso Total (kg)	Total Ecovalor
<b>SALINAS + ALCALINAS</b>							
S.R.12	ElectroFluor		2.000	185,000	0,1046	185,000	19,320
L.R03	ElectroFluor		10.000	12,000	0,0124	12,000	1,488
S.R6	ElectroFluor		38.000	21,000	0,0553	21,000	1,160
S.R.12	MaxiPilha		44.000	185,000	0,1046	46.000	4,822
S.R03	MaxiPilha		21.000	12,000	0,0124	12,000	1,488
S.R6	MaxiPilha		48.000	23,000	0,0257	23,000	1,594
<b>Total do tipo: SALINAS + ALCALINAS</b>			<b>202.000</b>	<b>480,000</b>		<b>480,000</b>	<b>30,272</b>
<b>ZINCO - CARBONO</b>							
Z.14	ElectroFluor		208.000	45,000	0,2156	45,000	9,703
Z.20	ElectroFluor		60.000	88,000	0,1467	88,000	12,804
Z.14	MaxiPilha		60.000	45,000	0,7500	45,000	33,750
Z.20	MaxiPilha		98.000	88,000	0,1000	88,000	8,800
<b>Total do tipo: ZINCO - CARBONO</b>			<b>426.000</b>	<b>366,000</b>		<b>366,000</b>	<b>65,157</b>
<b>Total das Pilhas/Acumuladores: Pilhas e Acum.</b>			<b>708.000</b>	<b>846,000</b>		<b>846,000</b>	<b>95,429</b>
<b>Total geral a pagar sem IVA</b>			<b>708.000</b>			<b>41,858</b>	<b>41,858</b>
<b>Total geral a pagar sem IVA (arredondado a 2 c)</b>						<b>42,000</b>	<b>42,000</b>
<b>IVA a pagar à taxa: 0%</b>						<b>41,900</b>	<b>41,900</b>
<b>Total geral a pagar com IVA incluído</b>						<b>41,900</b>	<b>41,900</b>

Declaração de Ecovalores das pilhas/acumuladores.

BUSINESS  
AT SPEED 




+134.000  
CLIENTES

{ CS

+420  
PARCEIROS

+130  
Colaboradores

 } +1.000  
UTILIZADORES

Faturação  
2012

» 6,5  
milhões de euros

Oportunidade x Capacidade x Velocidade = Sucesso no Negócio



Para saber tudo sobre a PHC, subscreva a "iDirecto"  
no sítio da internet em [www.phc.pt/idirecto](http://www.phc.pt/idirecto)