



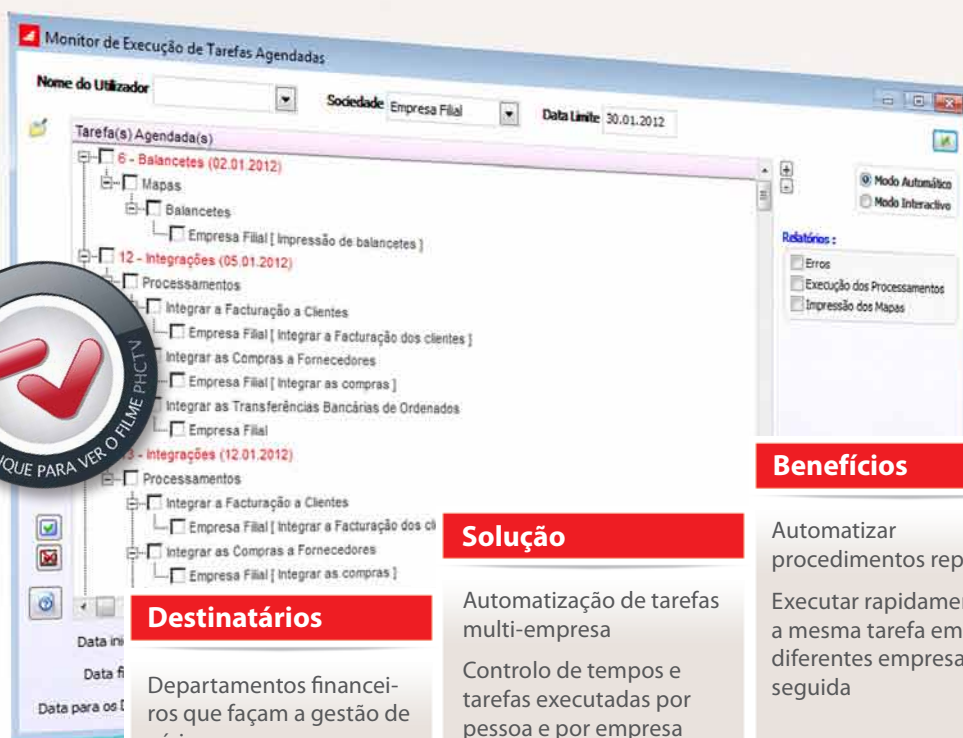
PHC InterOp CS

O aumento da produtividade da área financeira

A solução para o aumento significativo da produtividade da área financeira, através da execução simplificada e rápida de tarefas e operações em todas as empresas.

**BUSINESS
AT SPEED**

Visite www.phc.pt



Pode definir tarefas com os diversos mapas a emitir e de seguida executar a tarefa.

Destinatários

Departamentos financeiros que façam a gestão de várias empresas
Gabinetes de contabilidade

Solução

Automatização de tarefas multi-empresa
Controlo de tempos e tarefas executadas por pessoa e por empresa

Benefícios

Automatizar procedimentos repetitivos
Executar rapidamente a mesma tarefa em diferentes empresas de seguida

Principais funcionalidades

- Imprimir de seguida para todas as empresas selecionadas os mapas de gestão.
- Processar os vencimentos em simultâneo para todas as empresas selecionadas.
- Integrar nas contabilidades respetivas os dados de várias empresas.
- Lançar tarefas e processos, a partir de um local central, selecionando apenas o módulo pretendido (PHC Contabilidade CS, PHC Pessoal CS ou PHC Imobilizado CS) e a base de dados da empresa em que pretende trabalhar.
- Registrar uma agenda de tarefas a realizar para cada empresa.
- Controlar os tempos despendidos com cada empresa por cada pessoa.
- Acesso aos dados de empresas que se encontrem noutra Servidor SQL®.
- Definição do acesso de cada utilizador aos dados de cada empresa.
- Copiar utilizador para sociedades.
- Acesso ao monitor de integração na contabilidade de cada empresa a partir de um local próprio.
- Assistente para agendar automaticamente as tarefas rotineiras.
- Execução, ao toque de um botão, dos mapas ou processamentos previstos numa tarefa.
- Permite usar uma determinada configuração base desenhada uma vez e aproveitá-la sempre que executa os processamentos.
- Processar o Suporte Informático de Obrigações Legais (Modelo 22, IES) para várias sociedades em simultâneo.

O módulo PHC InterOp CS foi desenhado para ajudar os gabinetes de contabilidade, ou os departamentos financeiros de grupos de empresas, a **executar as tarefas rotineiras de uma forma mais produtiva e rápida.**

Assim, procurou-se desenvolver um programa que, além de realizar todos os objetivos que à partida se propõe, também permita:

- Aumentar a produtividade das pessoas que executam as tarefas rotineiras da área financeira, pessoal, contabilística e imobilizado;
- Assegurar que todas as tarefas são executadas no prazo previsto e sem esquecimentos;
- Controlar o tempo despendido com cada empresa por cada pessoa;
- Introduzir de uma forma fácil e rápida todas as tarefas a realizar num futuro próximo, como por exemplo, ao dia 10 emitir os mapas da segurança social para todas as empresas;
- Atribuir cada tarefa a responsáveis concretos e controlar a sua execução;
- Emitir os mapas rotineiros de seguida para todas as empresas selecionadas;
- Executar os processamentos, como por exemplo, a integração na contabilidade dos documentos de faturação, de seguida, para todas as empresas selecionadas, com um relatório de erros no fim ou durante o processamento;
- Gerir registos de empresas e respetivas bases de dados, bem como associar às mesmas Mapas e Processamentos pré-definidos. Tanto em relação a alguns dos Mapas como a alguns dos Processamentos é possível efetuar pré-configurações das opções necessárias à sua correta execução. É ainda possível definir quais os utilizadores que possuem acesso a cada uma das empresas criadas no sistema;
- Imprimir Mapas individualmente ou em conjunto através de seleção por Tipo de Mapa ou por Sociedade. Permite a execução interativa ou automática da impressão e disponibiliza a possibilidade de visualizar um relatório de erros e mensagens retornadas pelos procedimentos de impressão selecionados;
- Executar Processamentos individualmente ou em conjunto, através de seleção por Tipo de Processamento, ou por Sociedade. Permite a execução interativa ou auto-

mática dos Processamentos, e confere a possibilidade de visualizar um relatório de erros, e mensagens retornadas pelos procedimentos, respeitantes aos Processamentos selecionados. Oferece ainda a possibilidade de selecionar, em relação a alguns Processamentos, os relatórios a imprimir automaticamente;

- Gerir registos de Tarefas Agendadas, possibilitando a associação de um conjunto de Mapas e Processamentos às mesmas. É possível proceder à criação de Tarefas utilizando um assistente para o efeito;
- Executar Tarefas Agendadas individual, parcialmente ou em conjunto através de seleção por Nome do Utilizador e por Sociedade. Permite a execução interativa ou automática das impressões e Processamentos e disponibiliza a possibilidade de visualizar um relatório de erros e mensagens retornadas pelos procedimentos de impressão e de execução dos Processamentos selecionados. Oferece ainda a possibilidade de selecionar, em relação a alguns Processamentos, quais os relatórios a imprimir automaticamente;
- Aceder ao Monitor de Interações de qualquer empresa devidamente registada no sistema;
- Aceder às Análises Multi-dimensionais de qualquer empresa devidamente registada no sistema;
- Aceder ao Monitor de Suporte Informático.

Emissão de mapas rotineiros de seguida para todas as empresas selecionadas, nomeadamente:

MÓDULO PHC PESSOAL CS

- Balanço Social
- Guia de Pagamento do I.R.S.
- Impressão das Fichas dos Funcionários
- Nova Folha de Remunerações para a Segurança Social
- Guia de Pagamento de Contribuições para a Segurança Social
- Recibos de Vencimento dos Funcionários
- Impressão de Cheques dos Recibos de Vencimento dos Funcionários
- Mapa de Férias marcadas
- Mapa para o Ministério do Trabalho
- Mapa para o Ministério do Trabalho – Folha de Rosto
- Mapa para o Ministério do Trabalho em Suporte Magnético

- Suporte Magnético para a Segurança Social
- Declaração I.R.S. – Modelo 10
- Quadro de Pessoal para o Mapa de Seguros
- Impressão das Transferências Bancárias de Vencimento
- Relatório das Transferências Bancárias de Vencimentos
- Relatório Único

MÓDULO PHC CONTABILIDADE CS

- Declaração Periódica do I.V.A.
- Mapas de Gestão
- Análise de Diários
- Balancetes
- Declaração Anual do I.V.A.
- Extratos de Conta
- Livros Selados – Preparação
- Livros Selados – Diário – Razão – IDU
- Livros Selados – Diário – Razão – Balancete – IDU
- Mapas de Gestão em Suporte Magnético
- Mapas Recapitulativos
- Mapas Recapitulativos em Suporte Magnético

MÓDULO PHC IMOBILIZADO CS

- Mapa das Mais e Menos Valias Fiscais
- Mapa de Reavaliações
- Mapa de Depreciações
- Modelo 40 – Leasing

Pode ainda executar os seguintes processamentos:

MÓDULO PHC PESSOAL CS:

- Processamento de Transferências Bancárias dos Vencimentos
- Processamento de Vencimentos

MÓDULO PHC CONTABILIDADE CS:

- Integrar Novos Clientes
- Integrar a Faturação a Clientes
- Integrar Novos Fornecedores
- Integrar as Compras a Fornecedores
- Integrar Novos Funcionários
- Integrar Novos Profissionais
- Integrar Novos Vendedores
- Integrar os Recibos para Clientes
- Integrar os Recibos de Adiantamentos para Clientes
- Integrar os Movimentos de Stock
- Integrar os Pagamentos a Fornecedores
- Integrar os Adiantamentos a Fornecedores
- Integrar os Recibos de Ordenados
- Integrar os Recibos de Outros Rendimentos
- Integrar os Recibos Diversos
- Integrar as Transferências Bancárias de Ordenados
- Integrar os Pagamentos de Contribuições
- Integrar os Movimentos de Reintegrações de Imobilizado
- Integrar os Movimentos de Reavaliações de Imobilizado
- Integrar as Operações de Alienação/Abate de Imobilizado
- Integrar as Contas Correntes de Vendedores
- Integrar os Pagamentos a Vendedores
- Integrar os Talões de Depósito
- Integrar as Transferências Conta-Caixa
- Integrar as Transferências Conta-Conta
- Integrar os Documentos de Tesouraria
- Integrar os Documentos de Tesouraria de Vencimentos
- Integrar os Processos de Tesouraria (só PHC Enterprise CS)
- Integrar as Regularizações de Letras a Receber
- Integrar os Movimentos de Letras a Receber

- Integrar as Regularizações de Letras a Pagar
- Integrar os Movimentos de Letras a Pagar
- Atualização cambial de saldos
- Apuramento de I.V.A.

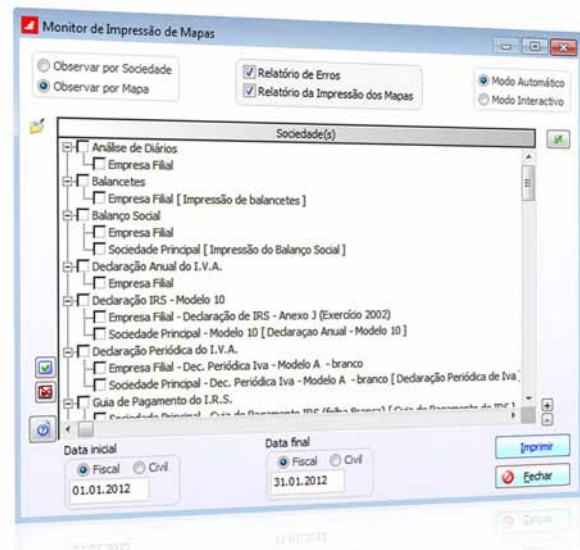
MÓDULO PHC IMOBILIZADO CS:

- Processamento de Depreciações
- Processamento de Reavaliações

PHC GENÉRICOS CS:

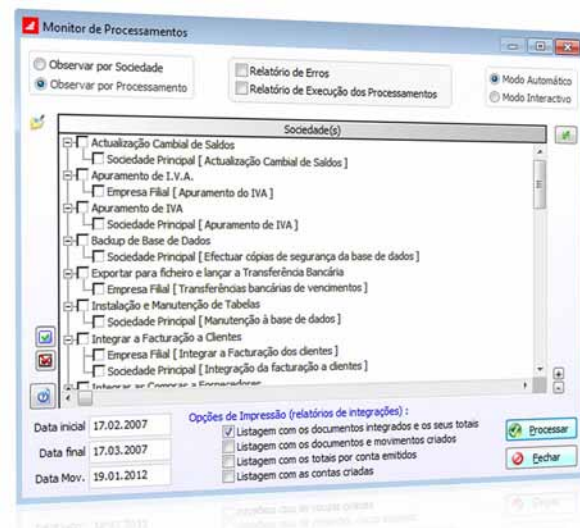
- Instalação e Manutenção de Tabelas
- Opções para Gestão de Acessos
- Backup de Bases de Dados

Monitor de Mapas a Imprimir



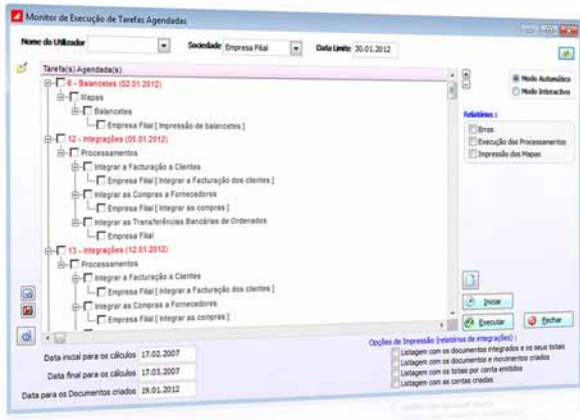
Pode selecionar por empresa, ou por mapa, e imprimir de seguida.

Monitor de Processamentos a Executar



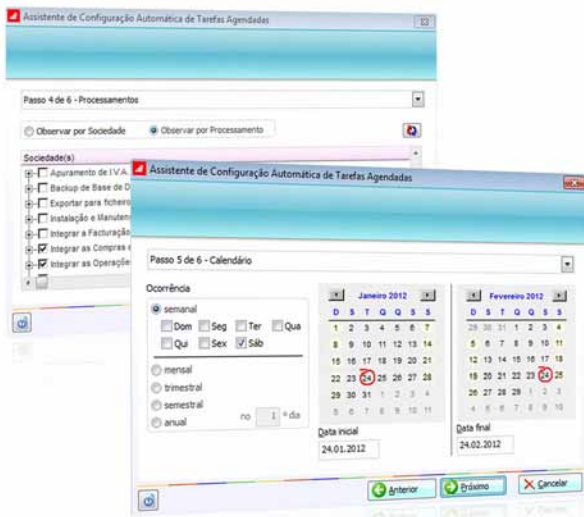
Executa o processamento de seguida emitindo um relatório no fim.

Monitor de execução de Tarefas Agendadas



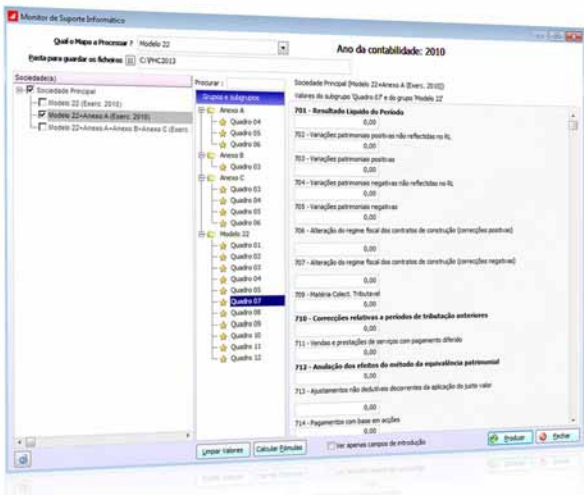
Controlo das tarefas em atraso (a vermelho neste mapa).

Assistente de geração de Tarefas Agendadas



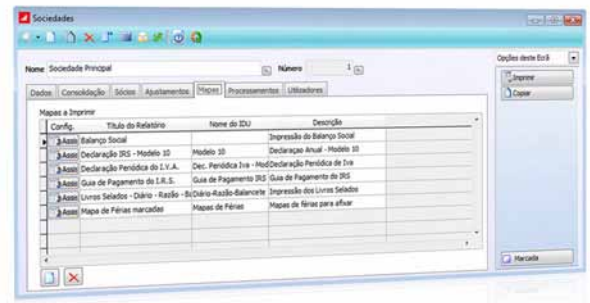
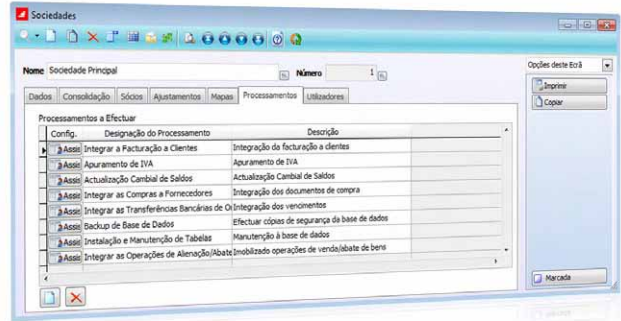
Geração automática do calendário de tarefas a realizar.

Monitor de Suporte Informático



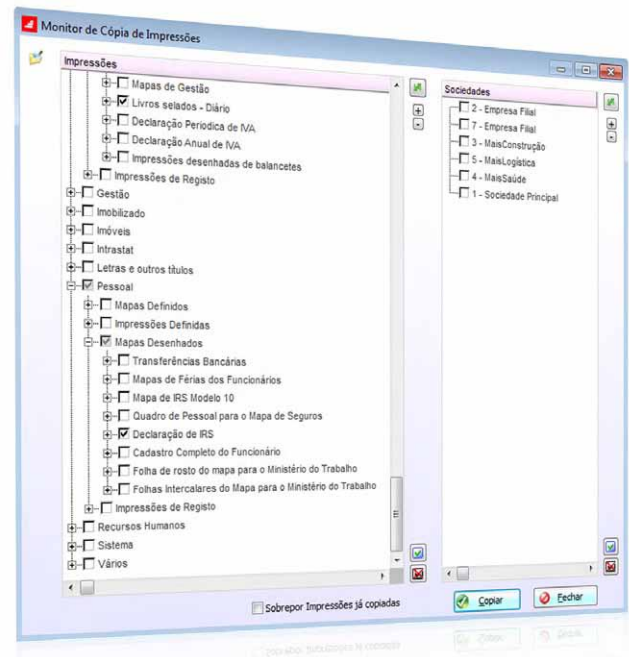
Possibilidade de produção de um ou vários suportes informáticos em simultâneo das respetivas empresas.

Configuração de Sociedades



Configura uma vez para cada sociedade os processamentos e mapas e respetivos parâmetros para que a execução seja automática.

Monitor de Cópia de Impressões



Possibilidade de efetuar uma cópia de todos os tipos de impressões e suporte informático associado criados na base de dados da sociedade presente no ecrã de sociedades, para qualquer base de dados definida na tabela de sociedades.

Pontos Importantes

Aumentar a produtividade dos recursos humanos da área financeira

Com um software simples e abrangente, pode atingir uma maior produtividade dos recursos humanos, ou seja, o mesmo número de pessoas poderão tratar de mais assuntos.

Apoio à organização da área financeira

Com o controlo de emissão e execução de tarefas poderá controlar tudo o que há para fazer, por pessoa e por sociedade, ajudando desta forma a que a área financeira esteja constantemente organizada.

Análise de rentabilidade por sociedade

Em virtude de controlar os tempos e tarefas executadas para cada sociedade, poderá saber a qualquer momento o peso de cada uma e o tempo despendido, de modo a verificar se os valores imputados a cada sociedade são compatíveis com o trabalho executado para a mesma.

Produtividade pessoal

Utilizando o monitor de tarefas agendadas, cada colaborador desta área sabe a todo o momento o que tem para fazer hoje e o que está atrasado. Assim, a organização pessoal de cada um poderá ser previamente planeada, de modo a evitar todo o tipo de sobressaltos.

Calendário Fiscal

Com o agendamento de determinadas tarefas que impliquem obrigadoriedades fiscais, o sistema ajudará a controlar se há atrasos evitando assim que se deixem de cumprir quaisquer destas obrigações.

Facilidade de supervisão e controlo

O responsável desta área poderá saber a cada momento o que está agendado para cada colaborador, o que está atrasado, quem ou que tarefas estão em rutura, que tarefas por sociedade já foram executadas ou não.

Utilização centralizada do Software

A partir do mesmo local, do módulo PHC InterOp CS, o utilizador poderá executar todas as operações previstas, evitando assim ter que perder tempo e concentração por abrir várias aplicações. Se necessário, o sistema permite ainda, de um local centralizado, abrir a aplicação que se pretende para uma determinada sociedade.

Reduzir erros

Com um sistema pormenorizado de controlo de tarefas para executar reduz-se significativamente a hipótese dos operadores produzirem erros. Está tudo planeado o que há para fazer e a execução é desenvolvida pelo software.

Não inclui as licenças dos módulos PHC Contabilidade CS, PHC Pessoal CS ou PHC Imobilizado CS

Para utilizar este módulo deve possuir os módulos sobre os quais quer executar as tarefas. Não tem que possuir todos, mas apenas aqueles que se revelarem necessários para a sua empresa.

As bases de dados destino podem ser em PHC Corporate CS

Se utilizar este módulo em PHC Advanced CS ou PHC Enterprise CS nada impede que o utilizador trabalhe com sociedades que possuam software dos módulos Contabilidade, Pessoal ou Imobilizado em PHC Corporate CS. No caso de possuir o módulo PHC InterOp CS em PHC Corporate CS só poderá utilizar sociedades que trabalhem com PHC Corporate CS.



BUSINESS
AT SPEED **PHC**



+134.000
CLIENTES

{ CS

+420
PARCEIROS

+130
Colaboradores

**PHC[®]
FX** } **+1.000**
UTILIZADORES

Faturação
2012 **» 6,5**
milhões de euros

Oportunidade x Capacidade x Velocidade = Sucesso no Negócio



Para saber tudo sobre a PHC, subscreva a "iDirecto"
no sítio da internet em www.phc.pt/idirecto