



## PHC POS CS

### A gestão da loja ou cadeia de lojas

A solução para o controlo total sobre a atividade da loja ou cadeia de lojas, através da reunião de um conjunto de informações relevantes para as tomadas de decisões.

Visite [www.phc.pt](http://www.phc.pt)

**BUSINESS  
AT SPEED**



Facilidade na introdução de documentos, bastante intuitivo e configurável pelo utilizador.

#### Destinatários

- Comércio a retalho
- Cadeias de lojas
- Pontos de venda

#### Solução

- Faturação, vendas a dinheiro, talões de venda, etc.
- Análises e Painel de bordo
- Gestão de caixa
- Folhas de caixa
- Devoluções
- Promoções

#### Benefícios

- Fácil adaptação dos utilizadores, fácil aprendizagem
- Controlo total sobre valores e stocks da loja
- Integração automática entre a sede e as lojas
- Integrado com as restantes soluções PHC



## Principais funcionalidades

- Controlo e emissão de talões de venda, vendas a dinheiro, etc.
- Gestão de Clientes e emissão de mailings.
- Controlo de caixa, com fecho de caixa e gestão de saldo.
- Controlo de Agenda de Marcações.
- Estatísticas de vendas e análises gráficas.
- Caso possua o PHC Dashboard CS, tem acesso a um painel de análises da informação constante deste módulo.
- Gestão de stocks.
- Vendas a crédito, contas correntes, etc.
- Controlo total sobre vendas por vendedor/operador.
- Emissão simples e rápida de documentos.
- Leitura de códigos de barras.
- Dossiers Internos (documentos parametrizáveis pelo utilizador para uso interno).
- Promoções e Condições de pagamento configuráveis.
- Impressão de etiquetas no front-office.
- Possibilidade de efetuar Devoluções em dinheiro e em talão.
- Verificador de preços de vendas.
- Com interface para TouchPOS, Faturação e Dossiers Internos.
- Integração com o back-office (módulo PHC Gestão CS).
- Opcionalmente: Grelhas de cores e tamanhos (atividades de vestuário e calçado), lotes e números de série.
- 2º Display no PHC POS CS – possibilidade de disponibilizar informação (dados e vídeos) para o Cliente, num ecrã totalmente dedicado a esse efeito.
- Personalização total dos botões do PHC POS CS, desde a sua cor, tamanho da letra e dimensão do botão.
- Caso trabalhe em off-line, importar de uma só vez, os vários ficheiros das lojas na sede.
- Software certificado pela Autoridade Tributária (AT).
- Preços de venda por Horário no POS (Happy hour).
- Talão de Troca no POS (útil para acompanhar artigos para oferta).
- Preços de venda diferentes por terminal.

### Emissão de Documentos de Faturação

- Com esta aplicação pode emitir qualquer documento de faturação, desde talões de vendas, faturas, vendas a dinheiro, notas de crédito, etc.;
- Todas as impressões são desenhadas por si, o que lhe permite utilizar os documentos emitidos como mais um fator de divulgação da sua imagem de marca;
- A emissão do documento foi desenhada para ser muito fácil e rápida. De facto, o utilizador não tem de usar o rato, apesar de ser uma aplicação 100% Windows 32 bits. Esta permite utilizar leitores de códigos de barras, alterar um documento durante a sua emissão e, com o toque de uma tecla, gravar, imprimir e passar ao documento seguinte;
- Pode atribuir ou retirar acessos para apagar linhas de documentos de faturação no front-office;
- Pode atribuir um desconto igual ao último atribuído a determinado cliente;
- Possibilidade de adicionar mensagens para um determinado período de tempo, o que lhe vai permitir divulgar promoções, campanhas e outras novidades sem ter que editar o documento;
- Enquanto está a emitir documentos de venda, poderá ser necessário introduzir registos em documentos internos, agora, pode criar uma zona de touch que lhe permite a navegação entre ecrãs de dossiers internos e faturação. Esta zona do ecrã em modo touch, permite alternar entre o ecrã de dossier interno e o ecrã de vendas não sendo necessário minimizar ou fechar qualquer um deles.

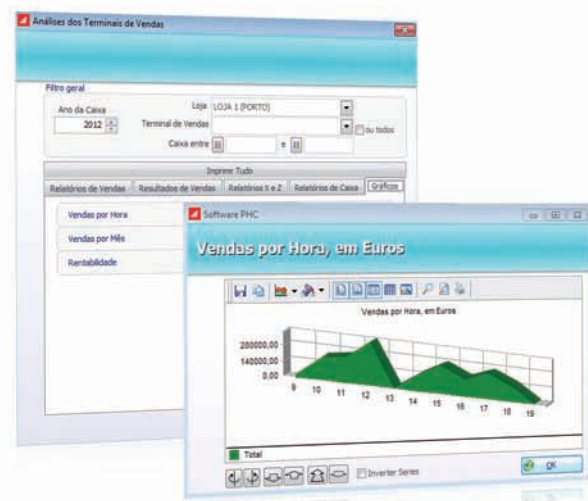
### O que pensam os utilizadores do Software PHC®

"Com o Software PHC® conseguiu-se automatizar todos os processos internos da organização, obtendo assim uma maior produtividade da parte dos utilizadores e consequentemente ganhos de eficiência de toda a estrutura, com vantagens acrescidas para os nossos clientes".

Dinis Pires, responsável do Convento do Espinheiro.

### Estatísticas de Vendas e Folha de Caixa

- Pode, a qualquer momento, obter vendas ao dia, por ponto de venda, por vendedor/operador, por artigo, por modo de pagamento, etc., controlando, desta forma, ao pormenor toda a situação financeira e comercial da sua loja ou de todas as lojas;
- Tem, ainda, a possibilidade de analisar a rentabilidade das suas vendas, controlando de imediato se o lucro gerado pelas vendas está dentro das previsões e se permite cobrir os custos fixos;
- Pode imprimir todos os mapas de vendas, incluindo aquelas listagens habitualmente disponíveis nas caixas registadoras como "X1", "X2" e "Z";
- O PHC POS CS permite-lhe imprimir a folha de caixa com o saldo inicial e final e com a lista de todos os documentos emitidos, listagens de fechos de caixa, configuradas pelo utilizador, e reconciliação de caixa.



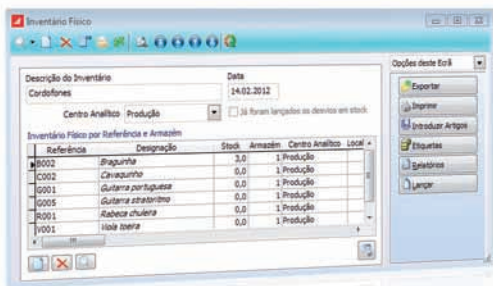
A qualquer momento ou no fecho de caixa, pode imprimir os mapas de desejo.

### Pagamentos a Fornecedores (opcional)

Se possuir o módulo PHC Gestão CS ou o PHC Fornecedores POS CS pode efetuar, na loja, pagamentos a fornecedores. Esses pagamentos, posteriormente lançados no back-office, são refletidos no Monitor de POS como diminuição de valor no modo de pagamento utilizado, ou seja, se o pagamento efetuado tiver sido em dinheiro, este é diminuído ao valor das vendas recebido em dinheiro.

### Gestão completa de Stocks

- Controlo de entradas e saídas com todo o tipo de mapas de movimentos (inclusive desenhados pelo utilizador) e com a possibilidade de serem aplicados filtros;
- Gestão de produtos compostos (Kits);
- Com esta aplicação pode realizar a gestão completa de stocks, controlando a todo o momento qual o inventário de cada artigo na sua loja, quais os artigos que vendem mais, como têm evoluído as vendas de um artigo específico, etc.;
- Pode também desenhar e imprimir preçários com a sua imagem desde logótipos a tipos de letra para envio ou para afixação na loja;
- Para o inventário do que possui em stock, pode emitir etiquetas com os dados de cada artigo. Estas etiquetas podem até incluir os próprios códigos de barra para utilização nos respetivos leitores;
- Em opção, pode introduzir compras, fazer a gestão de contas correntes de fornecedores e obter análises relacionadas.



A qualquer momento pode visualizar e imprimir um inventário do seu stock, de acordo com determinados pressupostos, podendo inclusivamente imprimir as etiquetas para os produtos.

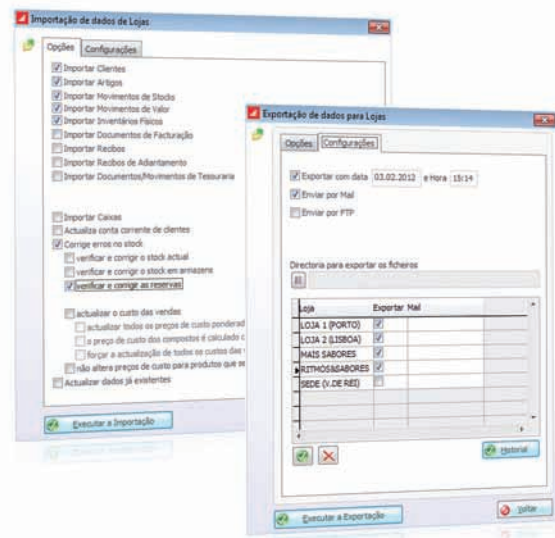
### Gestão de Clientes e Controlo de Contas Correntes

- A aplicação possui um ficheiro completo de Clientes que centraliza toda a informação sobre cada Cliente, descontos praticados, etc. Através deste ficheiro pode também obter estatísticas sobre os produtos que cada Cliente compra habitualmente e a que preços, há quanto tempo não visita a loja e até pode enviar cartas ou mailings feitos em qualquer processador de texto com base nos dados do seu ficheiro de Clientes;
- O limite de crédito pode ser estabelecido de 2 maneiras: por plafond e por dias de crédito;
- Existe, ainda, a funcionalidade de visualização e impressão de extratos de conta corrente bem como mailings para cobrança de dívidas não regularizadas, emails estes desenhados no próprio Software PHC®;
- Tem a possibilidade de definir um Cliente para vendas a dinheiro por loja. Assim, cada loja pode ter um Cliente de vendas a dinheiro diferente, o que potencia a realização de análises de venda;

- O cliente genérico, pode transforma-se em “Cliente Passante”, esta filosofia alternativa de gerir o ficheiro de cliente, permite a criação de fichas de cliente de forma rápida e sem qualquer esforço adicional, permitindo também que em futuras vendas, os dados do cliente sejam automaticamente preenchidos no documento de venda apenas pelo preenchimento do número de contribuinte.

### Integração com o Back-Office

- Pode exportar para o módulo PHC Gestão CS todos os movimentos de vendas, dossiers internos, artigos com lotes e grelhas, movimentos de Clientes e de tesouraria, de forma a que, com um sistema de comunicações instalado, consiga saber num ponto central (back-office) a posição de cada loja;
- A solução prevê a importação de promoções para uma loja específica ou para todas;
- Pode importar do módulo PHC Gestão CS o ficheiro de artigos, de clientes, as transferências de armazém e respetivos movimentos de stock, de modo a ter no ponto de venda toda a informação necessária ao controlo de stocks e emissão de faturação;
- Esta integração de dados pode ser efetuada de forma automática. A vantagem de utilização destas rotinas passa pela possibilidade de agendar estas tarefas (schedule tasks), de forma a serem executadas automaticamente num horário a definir pelo utilizador.



Pode definir quais os vários critérios que vai usar nas exportações entre a Sede e as Lojas, assim como qual a informação que é sincronizada entre cada local.

### PHC SINCRO para POS ou Restauração (opcional)

Através de um aplicativo dedicado, poderá ver as integrações de dados entre os vários terminais de venda, realizada de forma automática e periódica com toda a segurança. O referido aplicativo de sincronização permite ser configurado para arrancar com o início do sistema operativo, registando desde esse momento, todas as operações de sincronização que ocorram, enviando notificações por email em caso de erro, para destinatário predefinido. As rotinas de sincronização podem facilmente ser definidas no que diz respeito à sua periodicidade, número de tentativas (em caso de falha) e intervalo de tempo entre tentativas.

### Grelhas de cores e tamanhos (opcional)

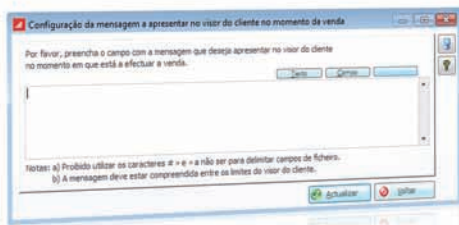
- Pode possuir, para a mesma referência, diversas cores e tamanhos, a que podem corresponder diferentes preços e gerir o stock de cada uma;
- Pode ainda imprimir os documentos com as diversas quantidades de cada tamanho, respeitantes à mesma cor, numa só linha. Estas quantidades são introduzidas numa grelha, no momento da compra, possibilitando assim a consulta ou faturação através dessa mesma grelha (tabela cruzada de cores e tamanhos);
- A partir daqui pode obter diversas estatísticas de vendas ou inventários por cor e tamanho;
- Importar e Exportar artigos que utilizem o módulo PHC Grelhas de Cores e Tamanhos CS na sede e nas lojas.

### Ligações a periféricos

O software permite a ligação a diversos periféricos:

- Gaveta com abertura automática quando se encerra o documento;
- Leitor de códigos de barras para maior rapidez na faturação;
- Visor para o Cliente que mostra o artigo e respetivo preço, podendo ainda ser configurado para outra informação;
- Impressora própria para talões;
- Balanças de check-out, balanças que ao registarem o peso lançam o mesmo diretamente na linha do documento.

Se estes periféricos estiverem de acordo com as normas standard para Windows (Standard OPOS), funcionarão diretamente após a instalação.



Pode configurar os textos que aparecem em cada momento no visor do Cliente.

### Etiquetas e Fontes de Códigos de Barras

Com o módulo PHC POS CS estão incluídas as seguintes fontes:

- Código de barras em Code 39;
- Código de barras em Extended Code39;
- Código de barras em Extended Code 39 com Mod. 43;
- Código de barras em Code 128 com Check;
- Código de barras em Interleaved 2/5;
- Código de barras em Interleaved 2/5 com Mod. 10 Check;
- Código de barras em Codabar com Start=A e End=B;
- Código de barras em Codabar com Start=A e End=Be com Mod. 43;
- Código de barras em UPC A com Check;
- Código de barras em UPC E com Check;
- Código de barras em UPC EAN 13 com Check;
- Código de barras em UPC EAN 8 com Check;
- Código de barras em Postnet com Check.

A utilização destas fontes permite imprimir as etiquetas com códigos de barras, com os preços e referência dos artigos. Estas podem ser totalmente desenhadas no software (back-office), de modo a serem totalmente adaptadas ao tipo de artigos

que a loja vende. A impressão de etiquetas pode ser efetuada também no back-office como na emissão do documento de Faturação ou Dossiers Internos tendo em conta a quantidade de cada artigo.

### Verificador de Preços de Venda

Possibilidade de ter diversos pontos de verificação de preços na loja, de forma a que o Cliente possa verificar o preço dos produtos através da leitura do respetivo código de barras.

### Vales, cheques brinde ou equiparados

Pode emitir cheques brinde ou qualquer tipo de adiantamento de Cliente, com a regularização rápida numa venda no ecrã de front-office.

### Talão de Troca

Poderá no fim da venda, emitir um talão de oferta que poderá acompanhar o artigo vendido quando este se destina a oferta a terceiro.

### Vendas suspensas

O sistema permite interromper uma venda, guardando o documento para mais tarde ser continuado e encerrado. Desta forma, se enquanto um operador introduz a venda, outro precisar de aceder ao terminal, a venda pode ser suspensa e, mais tarde, retomada, mesmo noutro terminal. Esta funcionalidade também permite que, se a loja possuir vários secções, o Cliente possa registar os valores nas várias caixas e apenas na caixa de saída emitir o documento de venda e pagar. Ainda, as vendas suspensas podem ser impressas mesmo sem estarem gravadas.

### Configuração centralizada de terminais

Cada terminal terá a sua configuração própria. A configuração centralizada permite definir, por exemplo, que utilizadores podem trabalhar naquele terminal, que documentos estão disponíveis no mesmo, a ligação OPOS do terminal, entre outras.

### Momento de abertura da gaveta

No ecrã de Configuração de Terminais de venda existem opções que possibilitam a abertura da gaveta em quatro momentos diferentes.

### Fecho de caixa automatizado

Ao fechar a caixa, podem estar pré-configurados os relatórios para saída automática e quais as impressoras em que são impressos, como por exemplo, os relatórios X1, X2 e Z.

### Multi-operador ou multi-sessão em simultâneo

Pode ter, protegidos ou não por password, vários operadores em simultâneo e controlar as vendas de cada um.

### Gestão de lojas/filiais/locais de faturação

O sistema prevê um controlo total sobre os movimentos feitos em cada filial/loja. Desta forma, é possível obter todas as estatísticas separadas pela origem dos documentos.

### Stock noutras lojas

Pode, usando o próprio terminal, saber desde a última atualização, se existe stock de determinado produto noutra loja/armazém e, se existir, em qual.

### Diversos modos de pagamento com imagens

Pode configurar diversos modos de pagamento como, por exemplo, Visa, Multibanco, etc., atribuindo uma imagem específica a cada um. Assim, no momento do pagamento, é mais fácil para o operador definir o tipo de pagamento.

### PHC TouchPOS

Todas as funcionalidades preparadas para Touch-Screen. Possibilidade de utilizar hardware com "Tecnologia Touch". Assim, ao tocar no ecrã, pode executar todas as operações de venda necessárias, aumentando exponencialmente a produtividade dos colaboradores ao mesmo tempo que facilita o atendimento de Clientes.



Ecrã em formato Touch screen para faturação rápida.

Pode definir, na ficha de cada artigo o nome e imagem do mesmo, para que nos ecrãs de faturação e de dossiers internos, apareçam botões com essa informação. Desta forma, o operador apenas tem que tocar no botão para adicionar o artigo ao documento que está a emitir.

Não encontra o botão do artigo? pode fazer uma pesquisa de artigos por vários campos no ecrã de introdução de documentos em modo touch. Esta funcionalidade, permite devolver para o ecrã de venda, todos os artigos relacionados com a expressão digitada independentemente do campo onde a informação se encontra no ficheiro de artigos. Desta forma é fácil encontrar o que se pretende.



Ecrã dos Dossiers Internos em formato Touch screen.

### 2º Display no PHC POS

Possibilidade de mostrar informação relevante para o Cliente, tal como dados que complementem a venda ou que informem sobre algo, quer em formato de texto quer em formato de vídeo.

### Ficheiro de Auditoria Fiscal Normalizado (SAF-T PT)

As empresas que exerçam a título principal uma atividade de natureza comercial, industrial ou agrícola e que organizem a sua contabilidade com recurso a meios informáticos, ficam obrigadas a produzir o ficheiro Standard AuditFile for TaxPurposes – Versão Portuguesa, também conhecido como SAF-T PT.

O SAF-T PT é um ficheiro que contém dados contabilísticos fiáveis que se podem exportar de um sistema contabilístico original por um período de tempo específico, que se lê facilmente em virtude da sua normalização de formato e que pode ser usado para fiscalização pelos funcionários das autoridades tributárias.

Em virtude desta obrigatoriedade, o módulo PHC Gestão CS, inclui desde já a possibilidade de produção do Ficheiro de Auditoria Fiscal Normalizado (SAF-T PT) Faturação e o ficheiro SAF-T-PT de auto-faturação.

Pode contar ainda com uma ferramenta chamada Analisador de SAF-T-PT onde é possível validar o ficheiro produzido por contrapartida do schema da Autoridade Tributária e visualizar o seu conteúdo de uma forma fácil e intuitiva.

No monitor de dados do SAF-T PT poderá importar dados do ficheiro SAF-T PT de forma rápida e fácil. Sendo possível importar informação de Clientes, Fornecedores, Produtos e Plano de Contas.

### Certificação de Software

A Portaria n.º 363 / 2010, publicada no Diário da República, 1.ª série - N.º 120 - 23 de Junho de 2010, regulamenta a certificação prévia dos programas informáticos de faturação do Código do Imposto sobre o Rendimento das Pessoas Coletivas.

A utilização de Sistemas Informáticos para a elaboração da faturação é cada vez mais recorrente, pois possui a grande vantagem no tratamento da informação e rapidez de execução. Todavia, introduz novos riscos em termos de controlo fiscal, pela possibilidade de subsequente adulteração dos dados registados, potenciando situações de evasão fiscal.

É nesta perspetiva que surge a certificação de software, definindo regras para que os programas de faturação observem requisitos que garantam a inviolabilidade da informação inicialmente registada, permitindo, conseqüentemente, que apenas os programas que respeitem tais requisitos possam ser utilizados.

O que se verifica no Software PHC® certificado?

- Os documentos certificados no Software PHC® são: Faturas, Compras e Dossiers Internos.
- As faturas produzidas pelo Software PHC® serão assinadas digitalmente pelo próprio Software PHC®, mediante configuração.
- Na impressão de faturas emitidas pelo software certificado pode observar-se a seguinte informação: N.º de

Certificado, Excerto da Assinatura e texto mencionando que a fatura foi produzida por software certificado.

- Não será possível, em nenhuma circunstância, alterar dados de um documento certificado, que provoquem a modificação de um dos seguintes dados: N.º do Documento,

Valor Total do Documento, Nome do Cliente, Morada do Cliente, N.º de Contribuinte do Cliente, Designação das Linhas, Motivo de Isenção de I.V.A., Data da Fatura, Quantidade, Preço unitário, Preço Total das linhas, Descontos das linhas, taxas de I.V.A. e I.V.A. incluído.

## Dashboard PHC POS (opcional)

Este dashboard permite observar o seu negócio de múltiplos pontos de vista, assim nenhum aspeto lhe passa despercebido. O que o torna o Dashboard PHC POS uma ajuda preciosa para a tomada de decisão.

Na página principal deste dashboard pode observar as várias lojas selecionando o período de intervalo da análise, o ano de referência, assim como o posto de trabalho a analisar. Após a escolha destes critérios pode observar uma listagem agrupada por marca, família, operador, posto, artigo, dia, mês, hora, etc. que permite, em comparação com o ano anterior, conhecer a evolução das vendas por todos estes critérios. Este elevado número de análises apoia melhores e mais rápidas decisões. A somar a tudo isto pode ainda interpretar todos estes elementos quer do ponto de vista das vendas, da rentabilidade, como dos descontos.

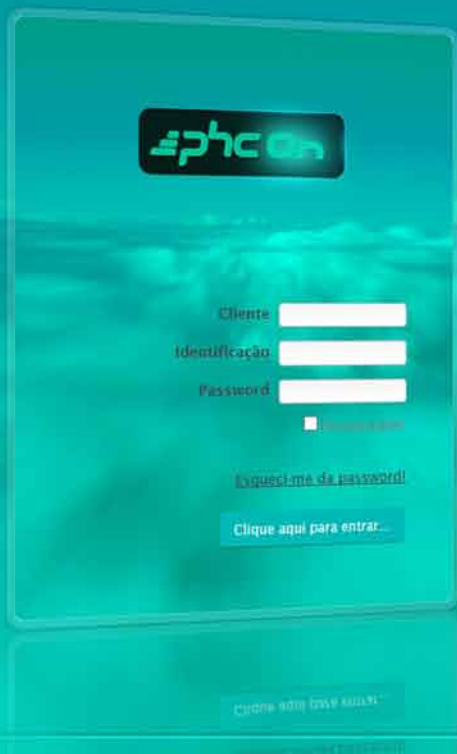
A outra página do dashboard do PHC POS é o analisador: aqui pode combinar múltiplos critérios de escolha, por forma a ter uma noção precisa de qual o funcionário que mais fatura, qual o posto de trabalho onde faz mais vendas, qual o horário em que o volume de negócio é maior, qual o artigo, marca ou família que mais vende, enfim, um conjunto alargado de análises que num único local pode aceder e consultar de forma cómoda e rápida. Por fim, pode ainda simular quais os seus objetivos traçados quer diariamente, mensalmente e anualmente e em simultâneo compará-los com as suas vendas reais ficando de imediato a saber quão perto está de os alcançar. Por todos estes motivos este Dashboard é uma ferramenta analítica de eleição e que vai permitir ao gestor acompanhar de perto toda a realidade do negócio de uma forma muito rápida e eficaz.



### O que pensam os utilizadores do Software PHC®

“Tendo sido possível integrar os diversos processos de negócio no PHC, que, pela sua capacidade de gestão de todas as vertentes do negócio, apoiada pela disponibilização de informação em tempo real, permite tomar decisões de gestão no momento certo, foi possível eliminar redundâncias administrativas e otimizar processos, aumentando a produtividade dos recursos humanos e a eficiência comercial da empresa.”

Dr. Luís Marvanejo, Responsável dos Armazéns Marvanejo.



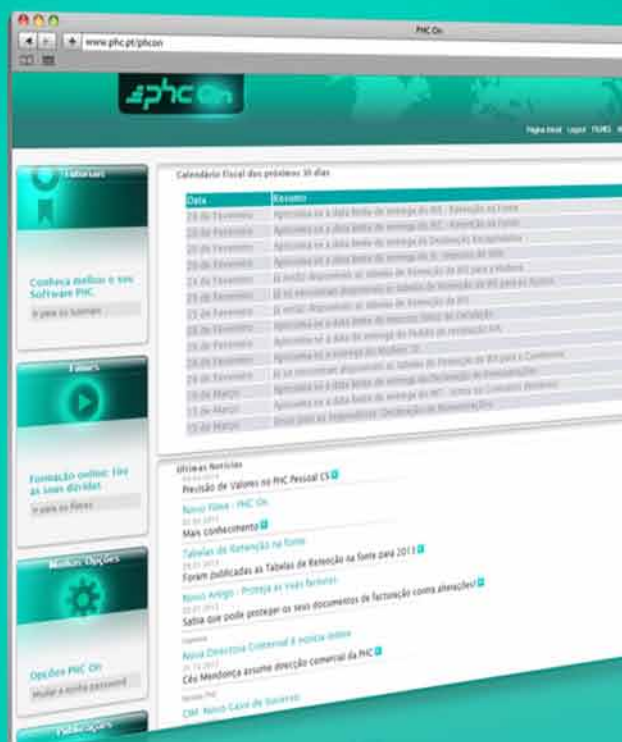
## FILMES . FORMAÇÃO . DOWNLOADS . NOTÍCIAS . E MUITO MAIS

Com o **PHC On** tem o seu sistema PHC CS completamente atualizado durante o espaço de um ano. Além disso acede a funcionalidades exclusivas e a conteúdos dedicados, como por exemplo o acesso exclusivo ao portal **on.phc.pt**.

Neste portal tem acesso, 24 horas por dia, a filmes de autoformação sobre a utilização do PHC CS, informações de cada nova versão, notícias, novidades, a newsletter semanal iDirecto, a revista Directo PHC, entre outros. Tudo para o ajudar a tirar o máximo partido do seu investimento em Software PHC.

MAIS INFORMAÇÃO

[phc.pt/phcon](http://phc.pt/phcon)



BUSINESS  
AT SPEED **PHC**

BUSINESS AT SPEED 




+134.000  
CLIENTES

{ CS

+420  
PARCEIROS

+130  
Colaboradores

 } +1.000  
UTILIZADORES

Faturação  
2012

» 6,5  
milhões de euros

Oportunidade x Capacidade x Velocidade = Sucesso no Negócio



Para saber tudo sobre a PHC, subscreva a "iDirecto"  
no sítio da internet em [www.phc.pt/idirecto](http://www.phc.pt/idirecto)