



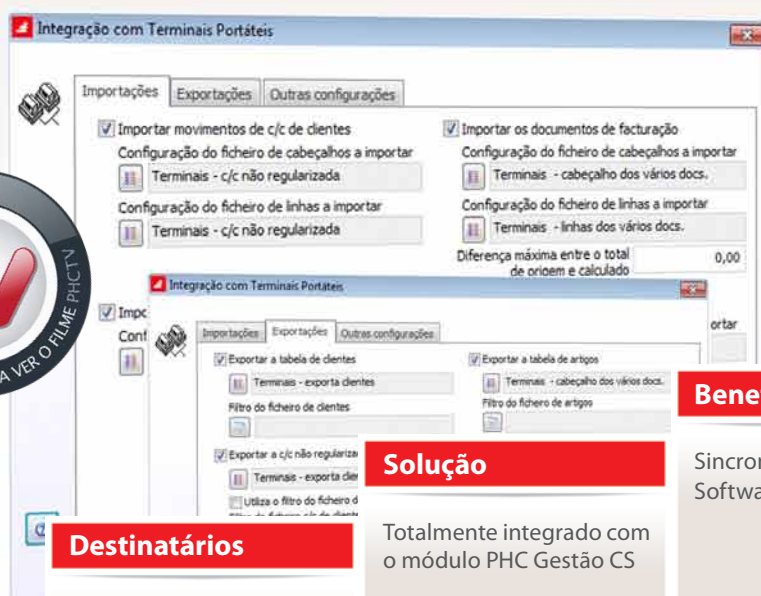
PHC Terminais Portáteis CS

A transferência de informação entre Terminais Portáteis e o módulo PHC Gestão CS

A otimização das operações rotineiras de faturação, registo de encomendas e de recibos, através da ligação automática entre os Terminais Portáteis e o módulo PHC Gestão CS.

Visite www.phc.pt

**BUSINESS
AT SPEED**



A partir destes ecrãs, pode parametrizar a relação entre os ficheiros do módulo PHC Gestão e os ficheiros dos Terminais Portáteis.

Destinatários

Utilizadores de Software externo para PDAs

Solução

Totalmente integrado com o módulo PHC Gestão CS

Benefícios

Sincronização com Software externo

Principais funcionalidades

- Importação de Recibos dos Terminais Portáteis.
- Importação de Documentos de Faturação.
- Importação de Encomendas de Clientes.
- Exportação do ficheiro de Clientes para os Terminais Portáteis.
- Exportação dos movimentos não regularizados de Clientes.
- Exportação do ficheiro de artigos de stock.

Existem diversos tipos de terminais portáteis disponíveis no mercado, com os quais pode obter mais valias para o seu negócio.

1. Benefícios que os Terminais Portáteis podem trazer às empresas:

- Aumento da produtividade da rede de vendas, quer seja pelo incentivo pessoal quer pela melhoria da sua imagem;
- Redução do custo das comunicações de e para a força de vendas, com o correspondente aumento de produtividade;
- Melhor controlo operacional da estrutura comercial;
- Redução do tempo de faturação, com o correspondente impacto na estrutura financeira.

2. Variedade de equipamentos:

- **Terminais portáteis de grande mobilidade para a recolha de encomendas** na origem (equipas de venda), controlo de inventários, recolha de elementos para controlo de produção, atividades de merchandising, etc.;
- **Terminais portáteis de grande mobilidade com impressora incorporada** para tarefas que exigem a impressão em documentos pré-impressos, até 4 vias, para execução de tarefas de faturação no próprio local de venda;
- **Periféricos do tipo impressoras portáteis** de 20 a 80 colunas, certificadoras, acoplamento acústico ou direto, comunicação via rádio, que associados aos terminais portáteis permitem encontrar uma solução completamente portátil e de fácil manuseamento, que permite por seu lado resolver aplicações específicas para cada tipo de tarefa que é necessário implementar.

3. Estes Terminais Portáteis possuem as seguintes características específicas:

- A introdução de dados é orientada de um modo simples e claro, no display, através de um teclado alfanumérico;
- Controlo automático da exatidão dos dados introduzidos e sinalização de erros;
- Possibilidade de verificação dos dados introduzidos e alteração simples;
- Memorização permanente dos dados introduzidos;
- Transmissão bidirecional, permitindo o envio de dados à central e, eventualmente, a receção de programas, atualização e adição de qualquer tipo de tabelas, mensagens e ficheiros via acoplador acústico e a partir de qualquer telefone;
- Possibilidade de modificar programas e atualizar ficheiros de dados fixos (tabelas de preços, listas de produtos, descontos, crédito de Clientes, etc.), residentes no terminal, numa mesma transmissão e sem que o utilizador tenha

de atuar de forma diferente;

- Possibilidade de ligação ao computador central da empresa, diretamente ou via comunicação remota, sem necessidade de qualquer modificação operativa ou alteração de procedimentos.

4. Na Pré-Venda

- Redução do tempo na informação à empresa das encomendas do Cliente, tendo como objetivo aumentar a rotação de stocks;
- Conhecimento, quase imediato, das tendências de compra dos Clientes, no intuito de orientar a produção para os artigos mais solicitados;
- Informação à força de vendas da disponibilidade dos produtos, prestando aos Clientes um serviço eficaz e melhorando a imagem da empresa;
- Informação ao vendedor e ao distribuidor da situação do Cliente, necessária a uma boa gestão da venda, como níveis de consumo por período, situação do crédito, distribuição das compras por tipo de produto, etc.;
- Otimização da relação com os distribuidores, proporcionando-lhes informação mais completa, de modo a executarem uma gestão mais eficaz;
- Informação dinâmica para os vendedores da situação de crédito de cada Cliente, bem como das diretrizes das campanhas de venda (alterações de preços, promoções, descontos, etc.);
- Eliminação da digitação das encomendas *a posteriori* na empresa, com a consequente poupança de tempo e minimização de erros;
- Redução do custo das comunicações com as equipas de venda;
- Integrar de forma real as equipas de venda, na dinâmica da empresa, através de uma estreita e contínua relação.

5. Na Auto-venda

- O terminal memoriza a rota, otimiza o itinerário para o serviço, os dados anagráficos dos Clientes (nome, morada, nº contribuinte, etc.), dados financeiros (faturas pendentes), ações ou atividades específicas (merchandising, promoções, etc.);
- Memoriza o tipo, quantidade e preços dos produtos carregados na viatura, facultando ao vendedor/distribuidor informação sobre as existências de produtos para venda e o preço a que deve vendê-los;
- Efetua os cálculos de todas as faturas com total segurança, não havendo erros quanto aos impostos, deduções e totais;
- Imprime as faturas com três cópias, além do original, em papel da empresa e autocopiativo, melhorando a imagem e apresentação das mesmas;
- Regista permanentemente, em memória, as transações

realizadas, permitindo a sua correção de um modo extremamente simples;

- Atualiza o stock dos produtos do próprio veículo, gerindo em tempo real as operações de carga e descarga;
- Terminado o dia de trabalho, o terminal emite automaticamente os dados de todas as ações dos vendedores/distribuidores (relatórios de vendas, dinheiro recebido, rota efetuada, stock remanescente no veículo tendo em conta devoluções, ruturas, promoções, etc.);
- O próprio terminal transfere para o concentrador e este para o computador central, todos os movimentos efetuados, sem necessidade de nova introdução, minimizando erros e esquecimentos.

O módulo PHC Terminais Portáteis foi desenhado com o objetivo de efetuar uma **interligação entre o módulo PHC Gestão CS e os terminais portáteis**.

Esta interligação é efetuada através da importação/exportação de ficheiros em formato “.TXT”.

Estes terminais permitem a recolha, por vendedor, da faturação de Clientes e respetivos recibos, bem como de eventuais encomendas. Pode, inclusive, registar recibos para movimentos de conta corrente ainda não regularizados. O objetivo é transferir, posteriormente, os dados recolhidos nos terminais portáteis, para o módulo PHC Gestão CS. Por outro lado, os dados recolhidos no módulo PHC Gestão CS, podem também ser transferidos para os terminais portáteis, por forma a que neste equipamento, os vendedores tenham os dados sempre atualizados relativamente ao ficheiro de Clientes, movimentos de conta corrente não regularizados e artigos de stock.

Assim, resumidamente, a utilização deste software permite:

- Importar dos terminais portáteis os documentos de faturação (faturas, guias de remessa, vendas de dinheiro, etc.) ainda não transferidos, que são integrados nos Documentos de Faturação do módulo PHC Gestão CS;
- Importar as eventuais encomendas de Clientes que tenham sido registadas nos terminais portáteis, que são integradas nos Dossiers Internos do módulo PHC Gestão CS;
- Importar novos Clientes;
- Importar os recibos que tenham sido registados nos terminais portáteis, que serão posteriormente integradas nos Recibos do módulo PHC Gestão CS;
- Exportar do módulo PHC Gestão CS os artigos do ficheiro de stocks/serviços para utilização na faturação ou no registo de encomendas nos terminais portáteis;
- Exportar os Clientes para utilização nos terminais portáteis, com possibilidade de o fazer separando em diferentes ficheiros por vendedor, se cada um deles tiver um terminal próprio onde deseje utilizar apenas os seus Clientes, ou utilizando um único ficheiro contendo todos os Clientes e que ficará disponível para todos os vendedores, isto é, todos os terminais portáteis;
- Exportar o histórico de encomendas de Clientes;
- Exportar as tabelas de descontos por Cliente/artigo;
- Exportar as tabelas de preços por Cliente;
- Exportar os movimentos não regularizados de Clientes, o que permite a criação de recibos nos terminais portáteis.

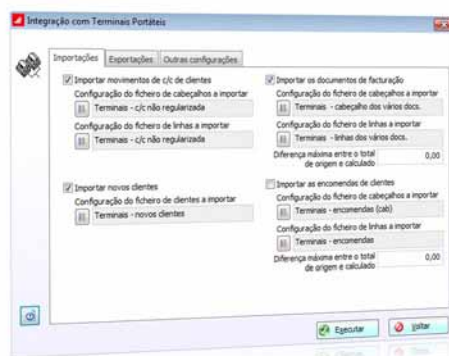
Nota sobre os fabricantes de Terminais Portáteis:

A PHC não se responsabiliza pelo software dos Terminais Portáteis. O utilizador deve sempre verificar se estes possuem todas as funcionalidades que pretende.

Importação de dados dos Terminais Portáteis para o módulo PHC Gestão CS

Aqui pode definir os nomes dos ficheiros, em formato texto, que contêm:

- Os recibos efetuados nos terminais portáteis;
- Os documentos de faturação efetuados nos terminais portáteis.

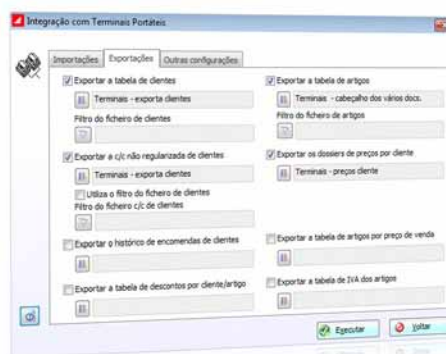


Ecrã de configuração das importações de dados dos terminais portáteis para o módulo PHC Gestão CS.

Exportação de dados do módulo PHC Gestão CS para os Terminais Portáteis

Aqui pode definir o nome dos ficheiros, em formato texto, que contêm:

- os Clientes no módulo PHC Gestão CS;
- os movimentos não regularizados de Clientes no módulo PHC Gestão CS;
- os artigos do ficheiro de stocks/serviços no módulo PHC Gestão CS.



Ecrã de configuração das exportações de dados do módulo PHC Gestão CS para os terminais portáteis.

BUSINESS
AT SPEED **PHC**



+134.000
CLIENTES

{ CS

+420
PARCEIROS

+130
Colaboradores

**PHC[®]
FX** } **+1.000**
UTILIZADORES

Faturação
2012

» 6,5
milhões de euros

Oportunidade x Capacidade x Velocidade = Sucesso no Negócio



Para saber tudo sobre a PHC, subscreva a "iDirecto"
no sítio da internet em www.phc.pt/idirecto