

SOLUCIÓN PARA EQUIPOS Y PROYECTOS

OPTIMICE EL TIEMPO DE SUS
EMPLEADOS Y TERMINE LOS
PROYECTOS EN LOS PLAZOS
PREVISTOS

La gestión de equipos, así como de proyectos y departamentos, implica realizar una gran cantidad de acciones que van desde pasos muy pequeños hasta tareas complejas y grandes. Esta solución está preparada para que pueda proyectar todas estas acciones y finalizarlas con todo el rigor posible.

QUÉ GANA CON ESTA SOLUCIÓN:

- + Mejor control y gestión del tiempo
- + Equipos mejor organizados
- + Un control financiero más riguroso
- + Coordinación más eficaz entre departamentos
- + Tareas cumplidas dentro del plazo
- + Análisis de inversiones
- + Centralización y accesibilidad de la información
- + Facilidad en la gestión de prioridades
- + Simplificación de procesos
- + Mayor movilidad y adaptabilidad
- + Intercambio rápido y fácil de la información

UN SOFTWARE DE GESTIÓN DE EQUIPOS Y PROYECTOS HACE QUE SU EMPRESA SEA MÁS COMPETITIVA, PERO, ¿CÓMO LO HACE?

Le ayuda a cumplir con los objetivos

Las dificultades en mantener los objetivos dentro de lo previsto son una de las principales razones para la creación de este tipo de software. Las herramientas de gestión de equipos se diseñan para ayudarle a supervisar tareas, cuantías, fechas, miembros y, por supuesto, a mantener todo dentro de lo previsto.

Poniéndole al día sobre el rendimiento de sus equipos

Las herramientas de software existen para que podamos estar a la par del trabajo de nuestro equipo. La información relevante se agrupa y aloja para que sea más fácil saber cuáles son las tareas de cada empleado, así como el impacto en el desempeño global e individual.

Haciendo que todas sus reuniones sean más organizadas y productivas

Las reuniones poco organizadas son un problema muy común en el mundo de los negocios, así como la falta de conocimiento sobre las fechas y las dudas sobre los temas tratados. Estos mismos obstáculos son recurrentes para otros tipos de eventos relacionados con las empresas. Una aplicación de software marcará mucho la diferencia en cada uno de estos impedimentos.

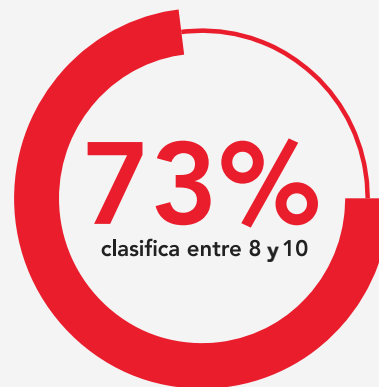
Le informa sobre todos los costes de un proyecto

Una solución para equipos y proyectos como la de PHCS le informará al detalle sobre cada cuantía, tanto de recibos como pagos, y la comparará con las previsiones. Esto le permite conocer el estado financiero real de cada proyecto.

Es una herramienta que le ayudará a evitar los errores de proyectos anteriores

Un buen software de gestión de equipos y proyectos le da la posibilidad de introducir y consultar todo lo que ocurre de bueno y malo en la ejecución de sus proyectos o en el día a día de su departamento. De este modo, los proyectos futuros usan esa información para evitar la repetición de errores y optimizar la ejecución basándose en el aprendizaje previo.

En un estudio realizado a más de 300 empresas, un 73% clasifica entre 8 y 10 (en una escala de 1 a 10) la importancia del software de gestión para garantizar una mayor capacidad de respuesta y ventaja frente a la competencia.



Fuente: Estudio Empresas Darwin en Portugal

LA SOLUCIÓN PARA EQUIPOS Y PROYECTOS QUE SE ADAPTA A SU REALIDAD

Cada empresa es única y, por tanto, cuenta con necesidades específicas. PHC CS Equipos y Proyectos es una solución flexible, compuesta por los módulos aplicables a su negocio y totalmente adaptable a las necesidades de su empresa, cualquiera que sea el área de actividad o dimensión.

La Solución PHC CS Equipos y Proyectos está compuesta por los siguientes módulos:

PHC CS Equipo	pág. 3
PHC CS Equipo intranet web	pág. 11
PHC CS Equipo extranet web	pág. 16
PHC CS Documentos + BPM	pág. 19

Estos módulos conforman la base que gestiona los equipos y los proyectos de su empresa. Pero no tienen que ser implementados al mismo tiempo. Su empresa puede elegir la combinación de módulos ideal para su negocio.

Con la solución para Equipos y Proyectos, su eficiencia en la gestión se reforzará y su productividad, aumentará. Y como se trata de un software totalmente configurable y personalizable, puede adaptarse individualmente a su negocio y a su forma única de trabajar.

GESTIÓN INTEGRADA DE TODOS LOS EQUIPOS Y TODOS LOS PROYECTOS

Desarrollamos y perfeccionamos esta Solución, desde las grandes áreas de cada módulo hasta la opción de menú más pequeña. Todo con un solo objetivo: hacer que los equipos, departamentos y proyectos sean más ágiles.

El resultado es un programa preparado para optimizar tanto la unión de los equipos como el rigor de los resultados. Su empresa puede ser del área de contabilidad o jurídica, en la de consultoría o de la tecnología, beneficiará en tener reuniones más productivas, tareas más controladas, presupuestos más rigurosos y proyectos que cumplan los plazos.



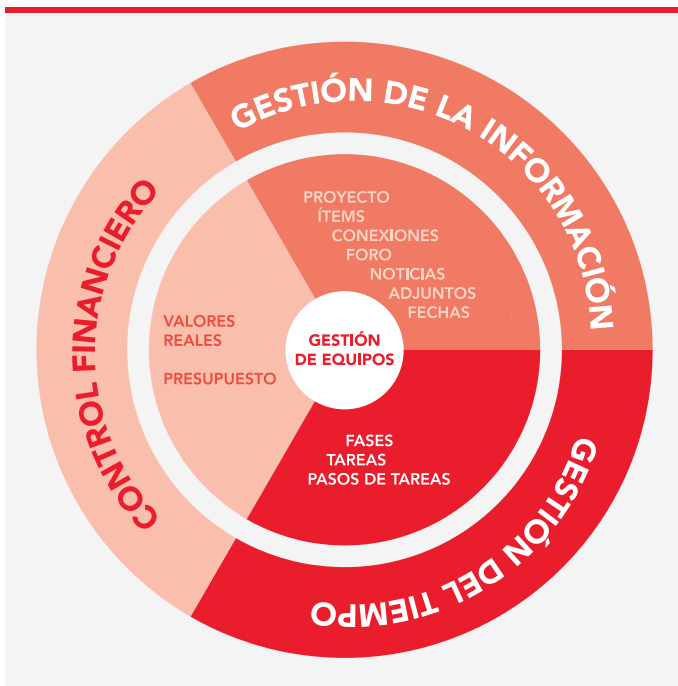
“ Analizamos varias soluciones, pero las de PHC fueron las que mejor se adaptaban a nuestra realidad y las que respondían a nuestras necesidades ”

Dora Vale, Responsable del Área Informática de Auto Diesel

PHC CS EQUIPO

Pruebe este módulo y haga que varias áreas de su empresa sean más eficaces y productivas a corto plazo. La concretización de los proyectos dentro del plazo y en los valores presupuestados, la planificación realmente eficaz de las tareas y la colaboración de los equipos van a pasar a formar parte del día a día de su empresa.

La gestión de proyectos y equipos en PHC CS se hace en tres pasos, dentro de las tres áreas diferentes del software: Gestión de la información, Gestión del tiempo y Gestión financiera.

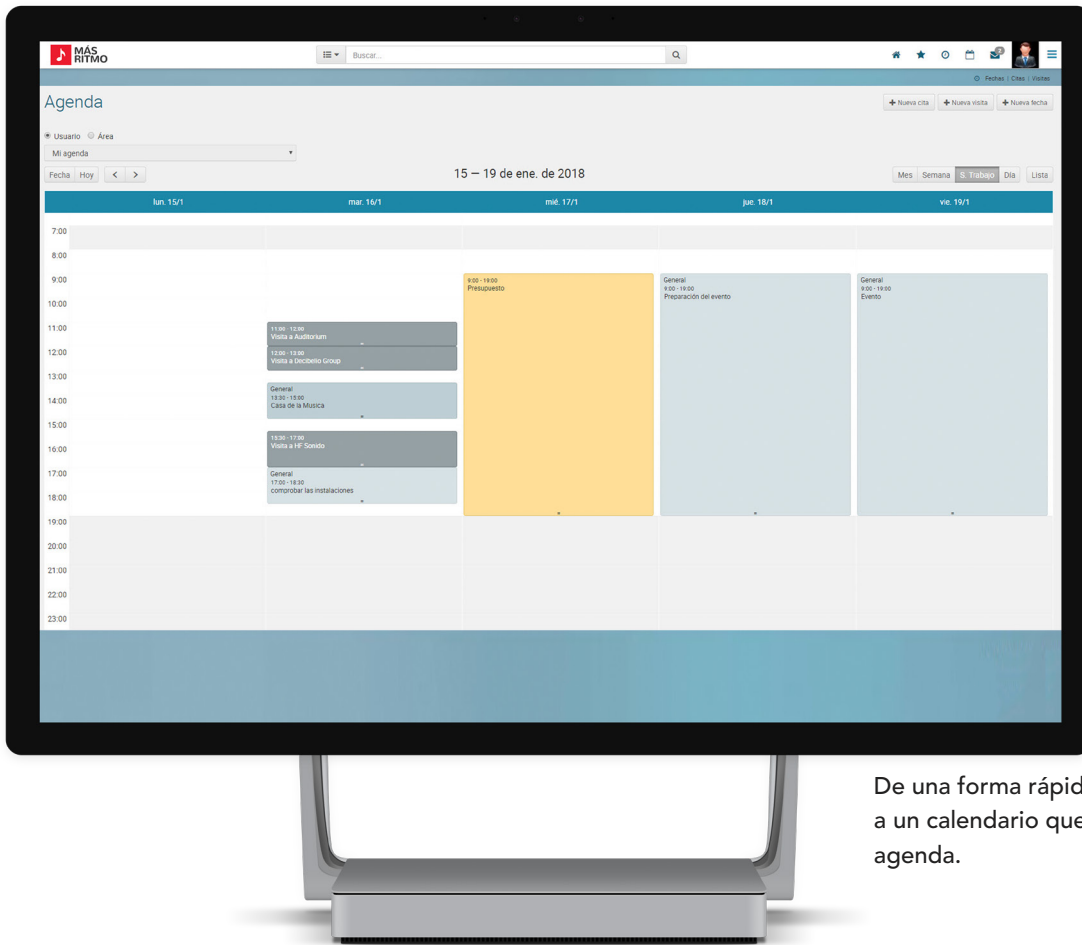


GARANTICE UN INTERCAMBIO DE INFORMACIÓN RÁPIDO EN TODOS LOS PROYECTOS

Un equipo que no comunica eficazmente no es productivo. Para el éxito de los proyectos es fundamental garantizar que la información fluya de modo transparente para todos los miembros del equipo a través de herramientas que promuevan un intercambio ágil de los datos y del conocimiento.

En esta área se incluyen:

- + Otras opciones (ítems) - notas y otra información libre relacionada con cada proyecto;
- + Conexiones - páginas de internet o registros en el software PHC CS;
- + Foro - lugar de debate y diálogo entre los miembros de un proyecto;
- + Noticias - novedades que deben ser conocidas por todos los miembros del proyecto;
- + Fechas - reuniones, presentaciones o plazos de entrega para que los miembros de un proyecto tengan conocimiento de los acontecimientos relevantes;
- + Control de información confidencial - definición del acceso y control de la información por usuario y por proyecto;
- + Centralización de la información - asociarle a cada proyecto los elementos y datos necesarios debidamente agrupados;
- + Interconexión - por ejemplo, como propuestas, fichas de artículos, documentos de facturación, fichas de los empleados o conexiones externas;
- + Control visual de las tareas - fechas, ocupación de los miembros que las van a ejecutar y los recursos necesarios, tales como salas o vehículos;
- + Notificaciones automáticas - para cuando haya información nueva relevante;
- + Sincronización – integración de toda la información en la agenda de citas del Software PHC CS, sincronizándola después con Microsoft Outlook u Office 365;
- + Movilidad - consultas y alteraciones en las tareas y proyectos directamente desde de un PDA o Smartphone.
- + PHC CS Documentos desktop - con este módulo se puede archivar en cada proyecto todos los documentos. Resumiendo, podemos decir que estas áreas posibilitan la consulta y creación de un conjunto de informaciones relacionadas con un proyecto en abierto.



De una forma rápida, el empleado tiene acceso a un calendario que le permite consultar toda la agenda.

“ Pasamos a hacer uso de una información siempre actualizada y accesible en tiempo real, lo que nos ofrece un poder de decisión mayor y más preciso. Pudimos hacer con que la implementación de todas las tareas se hiciese de una forma automática y rápida ”

Joaquim Fava, Director Financiero de Sovereign



AÑADA VALOR A SU EMPRESA A TRAVÉS DE UNA GESTIÓN DE TIEMPO EFICAZ

Ser eficiente organizando el tiempo se traduce en una mayor capacidad competitiva.

Optimice su tiempo y haga con que su equipo sea más productivo a través de funcionalidades como:

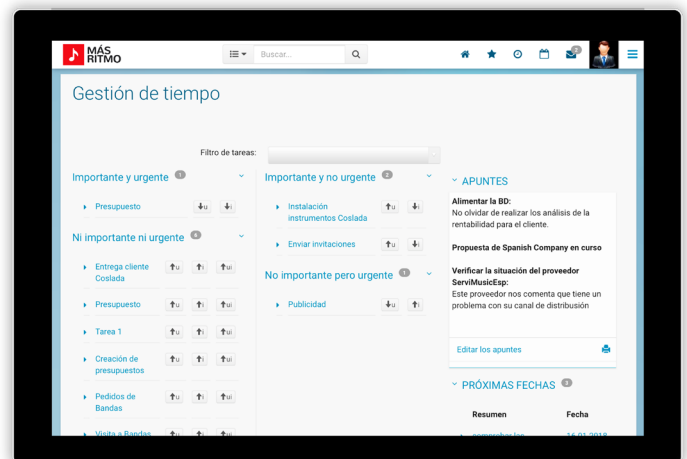
- + Fases - grupos de tareas relacionadas;
- + Tareas - trabajos ejecutados para el logro de los objetivos del proyecto;
- + Pasos de tareas - lo que se ha realizado en el curso de la tarea;
- + Agrupación de proyectos – comentario de todos los proyectos en los que cada empleado participa, así como las fases, tareas y los pasos correspondientes;
- + Parametrización de tareas – definición de las tareas prioritarias de cada proyecto;
- + Visualización de la ocupación – comprobación de la disponibilidad de cada miembro del proyecto;
- + Gestión del tiempo – número de horas utilizadas en cada proyecto;
- + Tareas en equipos externos – como la exportación de tareas a Excel;
- + Sincronización – Tareas, Fechas, Citas, Visitas, Contactos y Personas sincronizados con Outlook® o con Office 365® para una mayor libertad de elección;
- + Creación rápida de proyectos - a partir de proyectos predeterminados y aprovechando todas las parametrizaciones para los nuevos proyectos;
- + Motor de búsqueda - que facilita la consulta de información dentro de cada proyecto;
- + Puntos de situación – a través de un Monitor que presenta las tareas y asuntos en abierto por usuario.

En intranet, esta optimización de la gestión del tiempo va aún más lejos. Empezando por la creación de tareas ejecutadas en el desarrollo de cada proyecto, un registro se podrá crear por cada tarea directamente en el programa o importar un archivo Excel un conjunto de tareas ya planificadas.

Y para una visión más general, tendrá a su disposición el Monitor de Gestión de Tiempo que le mostrará las tareas ejecutadas de acuerdo a la importancia y urgencia de estas, o de acuerdo a los criterios elegidos con la visualización en el monitor de tareas en iconos grandes. La presentación de las tareas de todos los proyectos en los que se encuentra involucrado, debidamente agrupadas por diferentes prioridades y niveles de importancia, le ayudan a evaluar de forma rápida y asertiva las próximas acciones a realizar.

i ASEGURE TERMINAR LOS PROYECTOS SIEMPRE DENTRO DEL PLAZO.

PHC CS Equipo es una herramienta que le ayuda a gestionar el curso de los proyectos, las tareas y las fechas para que pueda concretizar todos los proyectos en el tiempo previsto.



Los trabajadores podrán controlar fácilmente sus prioridades con el Monitor de Gestión de Tiempo.

i SI NECESITA MEJORAR LA GESTIÓN DEL TIEMPO EN SU EMPRESA, PHC CS EQUIPO TIENE DIVERSAS HERRAMIENTAS QUE LE DARÁN UNA AYUDA MUY VALIOSA.

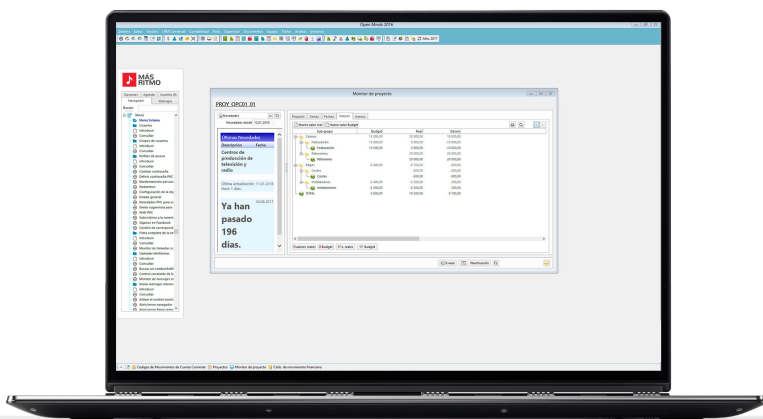
Pruebe, por ejemplo, a agrupar y ver las tareas «en bloque», lo que le dará una noción temporal muy intuitiva y sencilla de analizar.



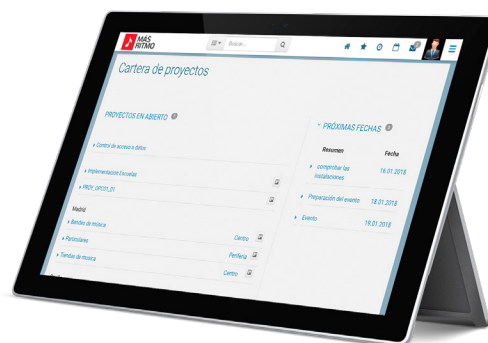
“ Con estas soluciones los procesos se simplifican y los análisis de gestión son ahora más completos, habiendo un mayor control sobre todos los procedimientos ”

José Ferraz, Director General del Grupo Lusoverniz

Desde el Monitor de valores se puede analizar en tiempo real los valores financieros de un proyecto.



La Cartera de Proyectos permite gestionar todos los proyectos en cartera.



GESTIÓN FINANCIERA

Aquí es donde se realiza el control financiero de cada proyecto.

Esta área incluye:

- + Presupuestos - cuantías presupuestadas de ingresos y gastos de cada proyecto;
- + Valores reales - valores reales procedentes de los ingresos y gastos;
- + Apoyo a la concretización - para que haya más facilidad en concretizar cada proyecto de acuerdo al presupuesto previsto;
- + Análisis - hechos en tiempo real para observar posibles desvíos financieros;
- + Comparaciones - con proyectos, fechas y años anteriores.

Para hacer que la gestión de la información, del tiempo y la financiera sean aún más eficaces, PHC CS Equipo le ofrece un conjunto de monitores y herramientas que, en sincronía, aportan numerosas ventajas a la gestión de equipos y proyectos.

TODOS LOS PROYECTOS EN UN SOLO MONITOR

El monitor de la Cartera de Proyectos permite gestionar todos los proyectos en los que el usuario se encuentra. Aquí podrá acceder a todos los proyectos en cartera y efectuar los puntos de situación de todas las tareas, asuntos, fases y pasos de tarea de los diversos proyectos.

En intranet, el visualizador de tareas en iconos grandes permite organizar las tareas de una forma visual e intuitiva y le da una visión más clara sobre el estado de las diversas tareas asociadas a cada proyecto.

CADA PROYECTO SUPERVISADO AL DETALLE

Con el Monitor de Proyecto podrá gestionar al detalle un proyecto en particular.

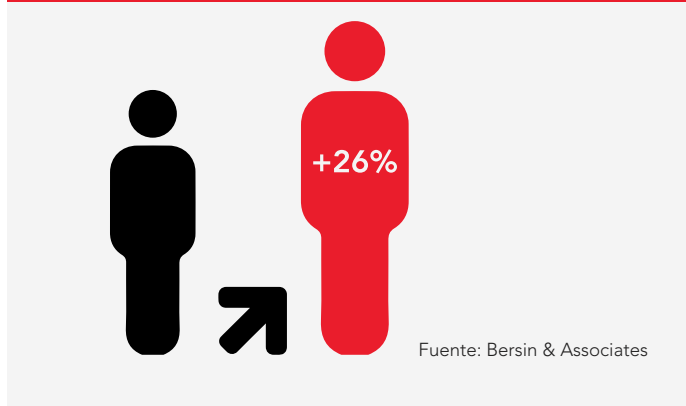
En este monitor se puede encontrar información sobre opciones, conexiones, conversaciones, noticias, fechas, anexos, ingresos y gastos, valores reales, fases, tareas y pasos de tareas, entre otros.

En resumen, todo lo que necesita para trabajar en un proyecto específico.

Este monitor también permite adaptarse a la realidad de cada proyecto, independientemente de su dimensión. Trabaja con la misma eficiencia tanto en un proyecto personal pequeño con solo algunas tareas como en un proyecto a largo plazo con decenas de participantes.

Asimismo, con PHC CS Equipo intranet web podrá consultar y gestionar en línea toda la información de sus proyectos.

Un equipo de trabajo que tenga herramientas que lo empoderen e involucren en las tareas puede generar un rendimiento incremental de 26 % por cada empleado.



Introduzca tareas, pasos, mensajes, fechas, anexos, noticias y otras opciones.

En intranet existe también el Monitor de Tareas. Podrá controlar fácilmente el estado de las tareas pendientes accediendo por el navegador. Todo esto le permitirá:

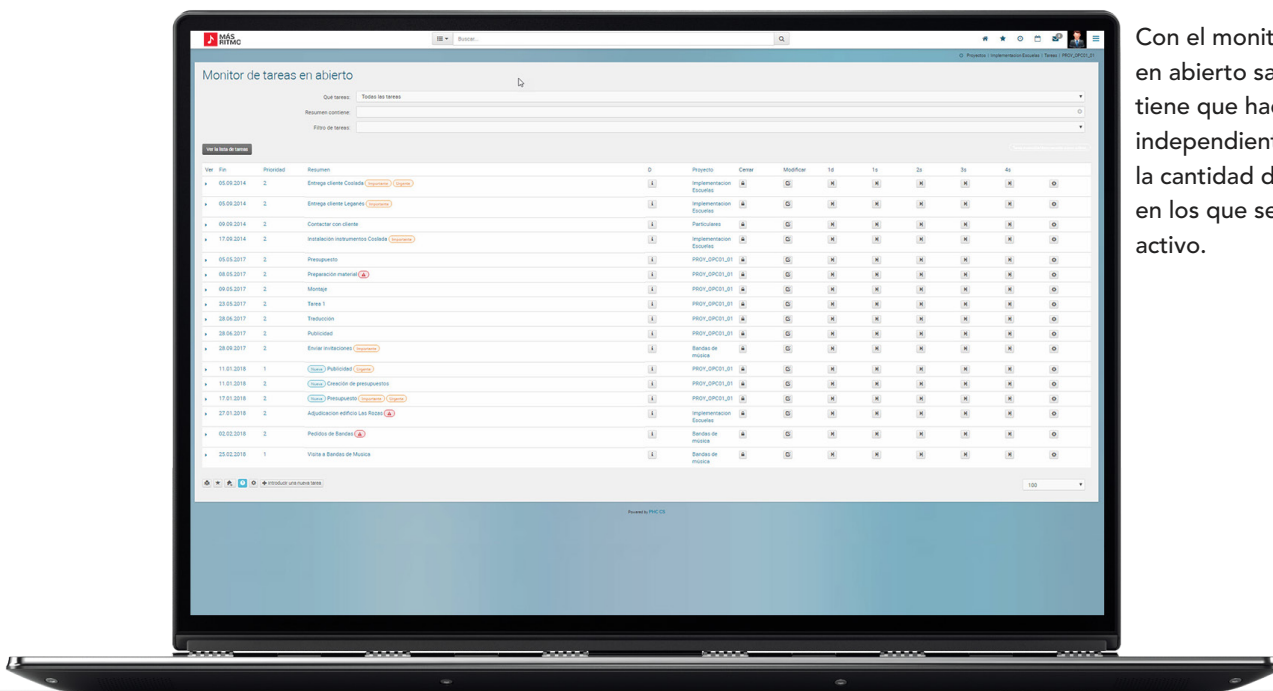
- + Gestionar, clasificar y visualizar de forma eficaz las tareas marcadas, las más importantes, las que están en retraso, recientes, en curso con el fin eminente o con una duración inferior a 1 hora;
- + Buscar tareas a través de palabras, resúmenes, fases o proyectos;
- + Crear nuevas tareas, definir los plazos y asociar un responsable;
- + Organizar las tareas por grupos y tipo;
- + Crear y consultar pasos de tarea, lo que permite saber lo que se ha hecho en realidad para marcar la tarea como finalizada.

Esta opción está disponible para clientes que tengan el módulo PHC CS Equipo intranet web.

Con este monitor, sus trabajadores organizan toda su intervención en proyectos y respectivas tareas. Esto permite visualizar los proyectos y tareas, indicar para cada tarea datos como la prioridad y la fecha límite para la ejecución (lo que crea un registro automático en la agenda personal), consultar un listado de tareas en abierto o analizar si hay tareas que superan la fecha límite.

i PUEDE SER DIFÍCIL CUMPLIR TODOS LOS COMPROMISOS EN EL PLAZO Y PRESUPUESTO DEFINIDOS.

PHC CS Equipo hace que esta concretización sea más accesible, ya que permite controlar todo lo que hay pendiente de ejecución, los valores previstos de inversión y lo que ya se había invertido.



Con el monitor de tareas en abierto sabrá lo que tiene que hacer primero, independientemente de la cantidad de proyectos en los que se encuentra activo.

INFORMACIÓN CENTRALIZADA Y CON ACCESO CONTROLADO

Aquí podrá definir, para cada proyecto, quiénes serán los participantes, cuál es la información a la que pueden acceder y qué pueden hacer en cada una de las áreas.

Esa información disponible está organizada de forma sencilla. Por ejemplo, las notas y las noticias relacionadas con el proyecto se añaden a una consulta rápida y están conectadas a notificaciones automáticas que informan los participantes de las novedades.

El mismo principio ocurre para las fechas importantes, siendo que estas también se integran directamente en la agenda del software PHC CS o en Microsoft Outlook, evitando posibles olvidos.

Y si quiere buscar segmentos de información antiguos, pruebe a usar el motor de búsqueda. Le permite buscar no solo proyectos sino también los diferentes elementos, como tareas, ítems o fechas.

¿De qué forma se relaciona la felicidad con la productividad?

-  **31 % MÁS PRODUCTIVIDAD**
-  **37% MÁS DE VENTAS**
-  **3x MÁS CREATIVIDAD**

Fuente: New Economics Foundation

“ Queríamos un software adaptable y, de las distintas propuestas, PHC CS fue el que presentaba distintas soluciones a las diferentes necesidades. ”

Carlos Violante, Responsable de Rendigold



ADJUNTE Y CONSULTE LOS DOCUMENTOS ESCANEADOS

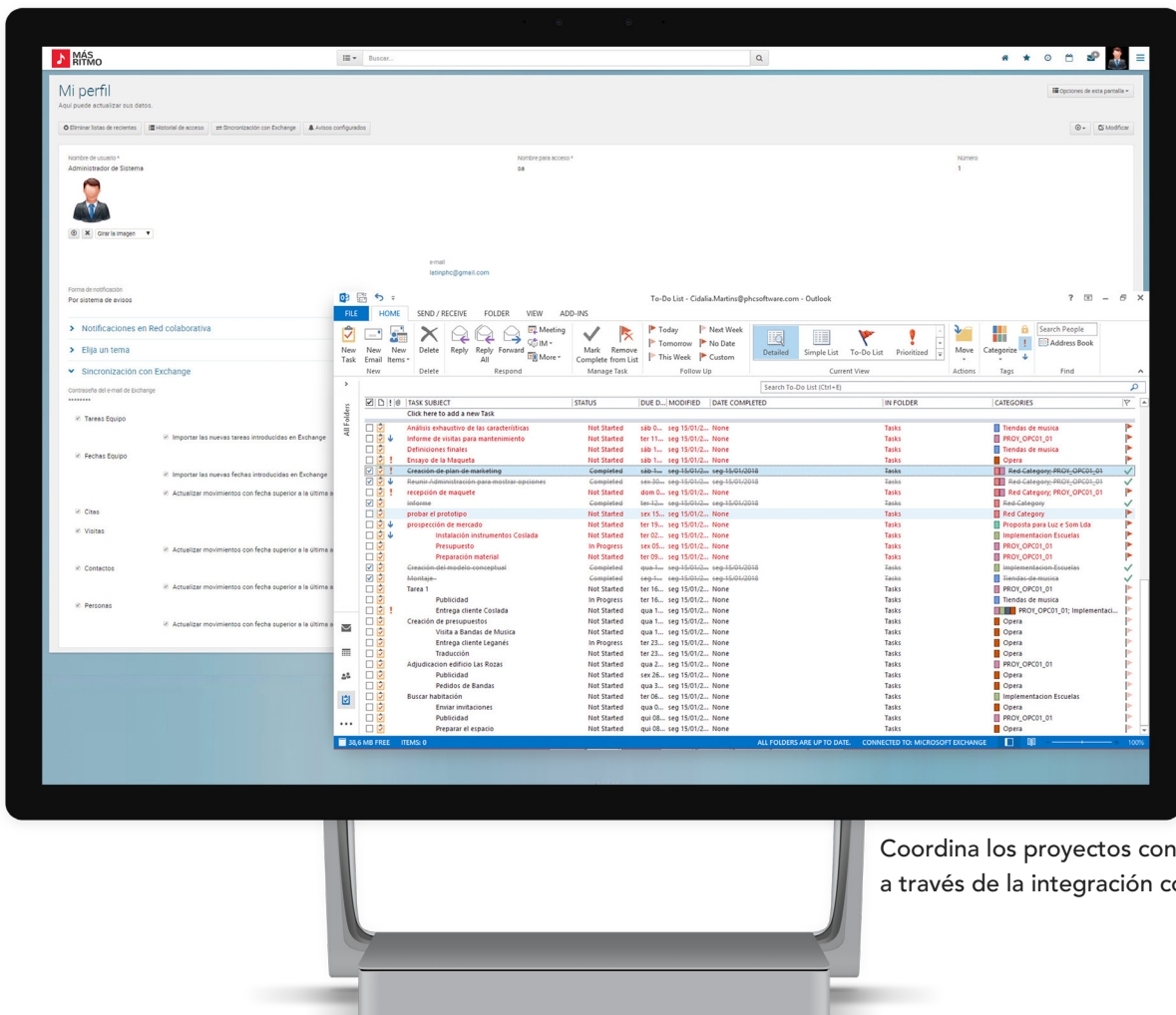
Integre la gestión documental de cada proyecto, es decir, adjunte y consulte los documentos escaneados, ya que PHC CS Equipo está integrado con el módulo PHC CS Documentos.

GANE AGILIDAD INTEGRANDO PHC CS EQUIPO CON LAS HERRAMIENTAS QUE YA UTILIZA

Siga con las herramientas que ya utiliza normalmente para gestionar los equipos y los proyectos gracias a la integración con Outlook y con Excel.

Con la integración de Outlook podrá controlar los proyectos al mismo tiempo que organiza la agenda, realiza consultas y cambios importantes en los proyectos, esté donde esté.

Y si le es útil tener la información en Excel, no tendrá que dejar las hojas de cálculo. Puede, por ejemplo, crear tareas de forma rápida y sencilla, haciendo falta para ello copiar el texto del Excel al software.



Coordina los proyectos con la agenda a través de la integración con Outlook.

PHC CS EQUIPO INTRANET WEB

PHC CS Equipo intranet web permite realizar la gestión de varias áreas. Es un software de gestión de equipos, una red colaborativa y una intranet empresarial.

Esto significa que va, por un lado, acompañar los proyectos en abierto, gestionar eficazmente su tiempo y el de todo el equipo involucrado, controlar las tareas en curso, así como los respectivos plazos. Además, se dispondrá de una auténtica red colaborativa para su empresa con el intercambio de artículos técnicos, grupos de debate e intercambio de curiosidades y novedades. Y, por último, centraliza la información de su empresa para comunicar de forma eficaz con los trabajadores y aumentar la productividad general.

Todo esto es accesible cuándo y dónde quiera, solo necesita tener conexión a internet. Cualquiera que sea la dimensión o área de su empresa, si se preocupa con la organización, la coordinación y la productividad de los empleados se beneficiará con este módulo.

El **50 %** del tráfico web ya procede de dispositivos móviles.



50%
Fuente: M4RKETING ECOMMERCE

i PARA RENTABILIZAR AL MÁXIMO EL TIEMPO QUE PASA FUERA DE LA OFICINA, PRUEBA A USAR NUESTRAS FUNCIONALIDADES DE GESTIÓN DE PROYECTOS DESDE UN DISPOSITIVO MÓVIL.

Conseguirá simplificar, acelerar y automatizar su trabajo.

UNA RED COLABORATIVA COMPLETA Y FUNCIONAL

Imagine una red colaborativa o red social de la empresa exclusiva para su negocio. Un lugar único en el que todos pueden compartir e intercambiar información. Todo es posible con PHC CS Equipo intranet web.

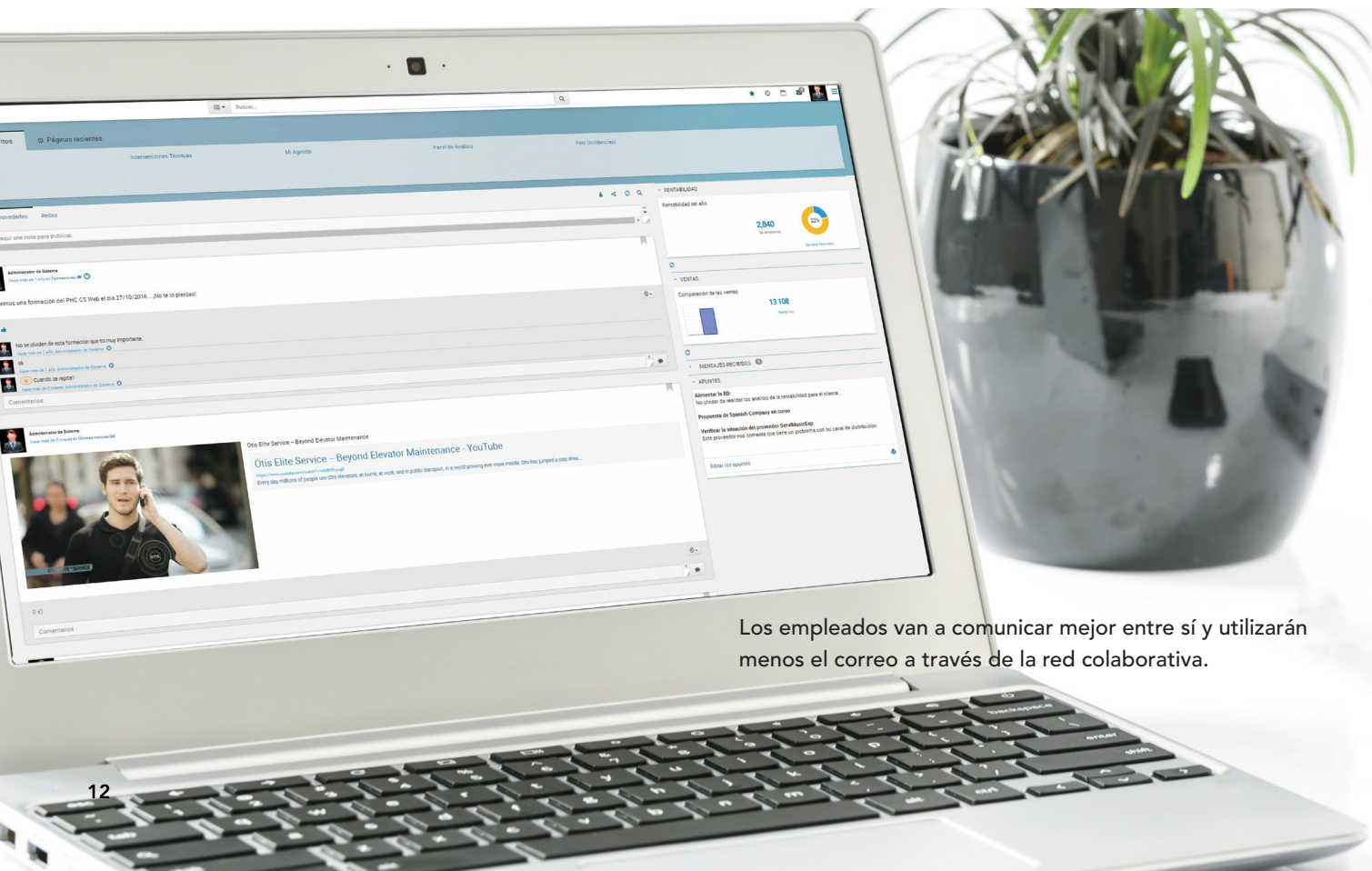
La red colaborativa es una forma muy atractiva de comunicar, interactuar y compartir. Sus empleados van a reducir la utilización de e-mail, promover el intercambio de información, compartir buenas prácticas y cimentar la unión interna.

La red permite crear áreas públicas (accesibles a todos los usuarios) y áreas privadas (restringidas a un grupo de usuarios). Cada empleado puede también suscribirse a los temas que quiera siempre que tenga acceso. Las suscripciones son una forma automática de ser informado siempre que hay novedades.

La red colaborativa le da un lugar privilegiado para publicar las notas, imágenes y artículos, así como visualizar los contenidos pertinentes publicados por los empleados. Pero no solo eso. Cabe la posibilidad de hacer búsquedas cronológicas, introducir comentarios y adjuntar archivos, marcar artículos para «leer más tarde», crear el perfil personalizado, añadir nuevos usuarios y áreas entre muchas otras funcionalidades.

Algunos ejemplos prácticos sobre el uso de la red colaborativa:

- + Compartir decisiones y recibir *feedback* en forma de comentarios;
- + Comunicar una dificultad de diseño y pedir ayuda;
- + Compartir un documento y añadir a lo largo del tiempo sus nuevas versiones;
- + Iniciar un debate sobre un tema y compartirlo en los comentarios;
- + Publicar *dashboards* y otra información de ERP para consultar por usuarios;
- + Alertar eventos del software;
- + Compartir direcciones de internet;
- + Archivar la documentación de uso habitual para poder encontrarla más rápidamente;
- + Publicar novedades e innovaciones tecnológicas de una determinada área;
- + Alertar a un grupo sobre proyectos pendientes, plazos de entrega que llegan a su fin, citas para las próximas horas o tareas con final marcado para un determinado día;
- + Publicar contenidos relacionados con el tema como, por ejemplo, manuales, reglas de utilización, wikis, sugerencias y consejos.



Los empleados van a comunicar mejor entre sí y utilizarán menos el correo a través de la red colaborativa.

CENTRALIZAR LA INFORMACIÓN Y AGILIZAR LA COMUNICACIÓN A TRAVÉS DE UN PORTAL INTERNO

Una de las formas de aumentar los resultados en una empresa pasa por rentabilizar la información en un solo lugar. Un portal interno centraliza la información, mejora la comunicación entre los empleados y permite gestionar de forma más ágil toda la información esencial para sus equipos de trabajo.

ORGANIZAR PROYECTOS Y TAREAS

En esta área sus empleados organizan toda la información personal en proyectos y las respectivas tareas. Esto permite visualizar los proyectos y tareas personales, indicar para cada tarea datos como la prioridad y la fecha límite para la ejecución (lo que crea un registro automático en la agenda personal), consultar un listado de tareas en abierto o analizar si hay tareas personales que superan la fecha límite.

COMUNICAR MEJOR CON LOS DEMÁS EMPLEADOS A TRAVÉS DE MENSAJES DIRECTOS

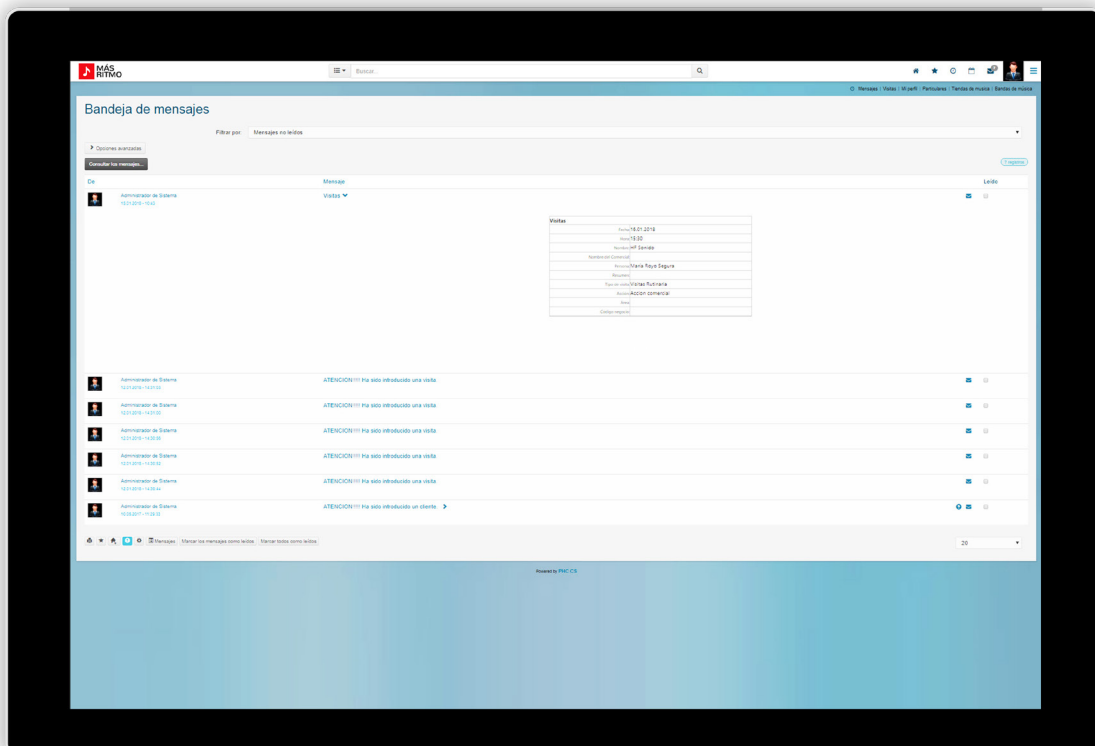
Esta opción permite enviar y recibir mensajes de otros empleados. De esta forma, es posible acceder a un listado de los mensajes recibidos y no leídos,

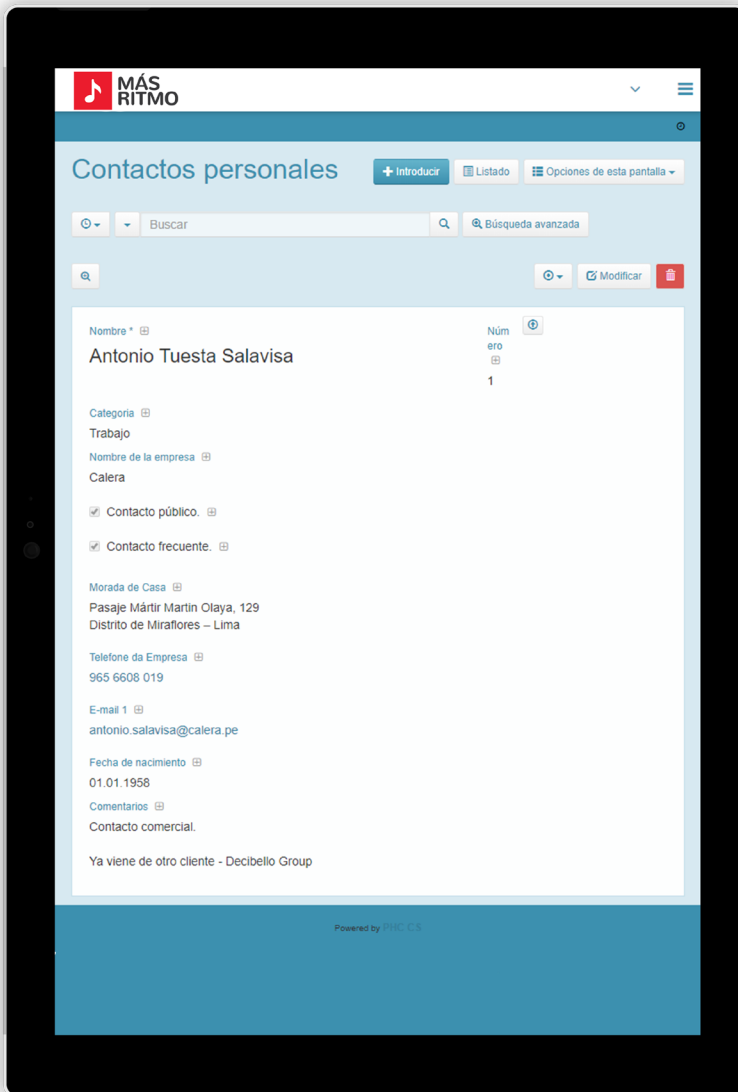
identificados por emisor, día y hora de recepción enviar un mensaje de respuesta de forma rápida y clara o activar la opción «Espera respuesta», lo que indica al destinatario que debe devolver una respuesta sobre el mensaje enviado.

VISIÓN GLOBAL CON GRÁFICOS GANTT

Con el modo de visualización de Gantt, es posible tener una visión general del proyecto programado en el tiempo (días para las diferentes tareas, pasos y fases del proyecto) y observar el estado de cada tarea (cerrada, retrasada, si es crítica o no crítica), con la posibilidad de definir la vista por día, semana o mes, y acercar y alejar el calendario. Para simplificar aún más la visualización, también es posible aplicar filtros que permitan, por ejemplo, filtrar por responsable, acceder a los pasos no cerrados de un empleado específico; buscar por palabra clave; y ver las tareas que deberían haberse completado, pero aún no están cerradas, escenario en el que es posible extender la fecha en el propio diagrama. El resultado es un análisis más directo y objetivo del estado de sus proyectos, asegurando una toma de decisiones más rápida e informada.

Los empleados pueden enviar y recibir mensajes sin salir de la aplicación.





En esta ficha se puede introducir los más diversos datos sobre el contacto.

REGISTRE TODAS LAS IDEAS Y MANTENGA ORGANIZADAS SUS NOTAS

Esta funcionalidad habilita un lugar central donde se puede introducir y visualizar notas, apuntes o artículos diversos, permitiendo introducir un resumen y una descripción en cada nota, visualizar en un monitor todas las notas registradas, clasificar las notas por categorías o visualizar los registros en formato árbol, organizados por tipos.

MANTENGA EL TRABAJO ORGANIZADO Y AL DÍA MEDIANTE LA AGENDA

Las citas marcadas en la agenda por los empleados se controlan desde la página inicial. En este sentido, con esta aplicación es posible visualizar en la agenda, con una periodicidad diaria, semanal o mensual, todas las fechas de proyectos configuradas para estar visibles en la agenda.

Para hacer la agenda más vistosa hemos realizado mejoras considerables en la organización. Con el

software puede, además de visualizar el listado de citas con la respectiva fecha del evento, observar el día de la semana, así como la fotografía de los usuarios registrados en los eventos. Gracias a las mejoras realizadas en la selección de áreas de reunión, también es más fácil comprender qué áreas están disponibles.

Si posee el módulo Soporte intranet web o CRM Web, la agenda pasa a contener visitas o citas de índole profesional.

CENTRALICE TODOS LOS CONTACTOS PERSONALES

Con PHC CS Equipo intranet web dispondrá igualmente de herramientas relacionadas con contactos personales para que se pueda consultar y editar toda la información sobre los contactos a partir de un mismo lugar, modificar o actualizar los contactos con nuevos datos o buscar contactos de forma rápida y a partir de la página inicial.

TENGA SIEMPRE A MANO EL REGISTRO DE UNA LLAMADA TELEFÓNICA

Si tienes un empleado ausente de la empresa o si tienes una reunión interna, este es el lugar apropiado para visualizar las llamadas que se encuentran pendientes. Aquí es posible visualizar en la página inicial las llamadas no contestadas, consultar y actualizar llamadas telefónicas recibidas, saber quién intentó contactar, a qué hora y el número que se debe conectar o incluso añadir información sobre las llamadas.

MÁS RAPIDEZ CON LAS CONEXIONES Y ATAJOS DE LOS FAVORITOS

Introduzca hipervínculos para las áreas más utilizadas o las páginas más importantes para su negocio y ahorra tiempo de trabajo. En este sentido, puede visualizar los marcadores de favoritos desde la página inicial y además organizar por categorías sus atajos favoritos.

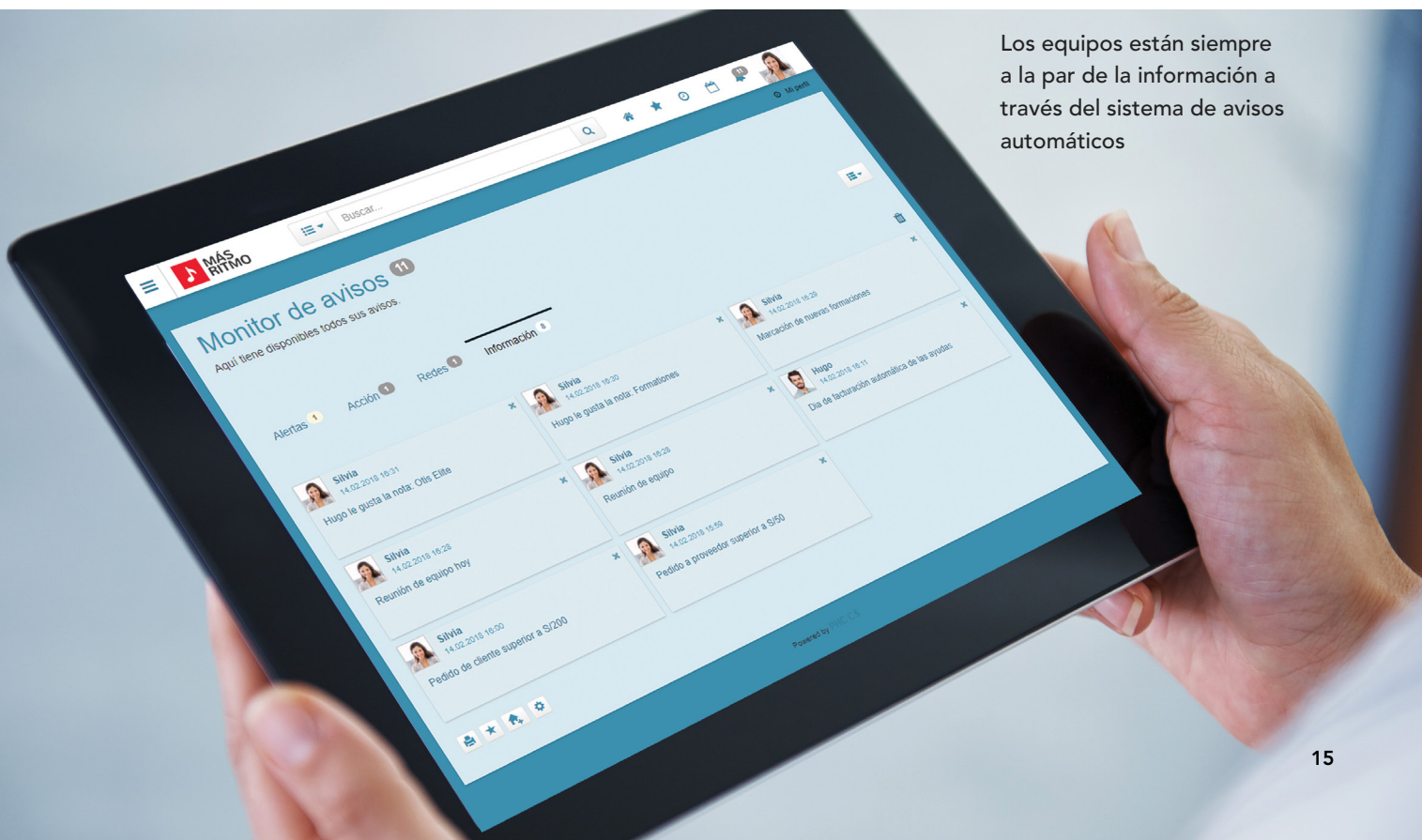
EQUIPOS SIEMPRE INFORMADOS CON EL SISTEMA DE AVISOS AUTOMÁTICOS

PHC CS Web contempla un sistema de avisos para que esté siempre a la par de lo que pasa en todas las áreas de la empresa.

Con PHC CS Equipo web llevamos el sistema de avisos aún más lejos. De una forma sencilla e intuitiva se le avisa al usuario de la introducción o alteración de Fechas, Citas, Notas y Artículos. También se le notifica sobre todo lo que conlleva el proyecto que esté siguiendo, como, por ejemplo, tareas, ítems o fases.

i SUS EMPLEADOS TIENEN QUE LLEVAR SU DÍA A DÍA CON LA EFICACIA DESEADA.

PHC CS Equipo intranet web se ha creado para ayudarle en esa tarea. Toda la información importante, tanto personal como general, se encuentra en un solo lugar.



Los equipos están siempre a la par de la información a través del sistema de avisos automáticos

PHC CS EQUIPO EXTRANET WEB

Dinamizar la comunicación con los clientes y crear una relación más próxima a través de Equipo extranet web.

Esté más cerca de sus clientes y haga que la comunicación sea más dinámica.

PROYECTOS PÚBLICOS EN LÍNEA: COMPARTA TODA LA INFORMACIÓN CORRESPONDIENTE CON SUS CLIENTES

Una forma de tener éxito en la satisfacción de los clientes y en la transparencia de esas relaciones es compartir la información sobre los proyectos. De esta forma, permite a los clientes intervenir, realizar un seguimiento, aprobar y mejorar el desarrollo de los mismos mediante los objetivos propuestos. Esta interacción contribuye directamente a un aumento de la productividad y la rentabilidad operativa y organizativa de la propia empresa.

GESTIÓN DE PROYECTOS INTERNA Y EXTERNAMENTE

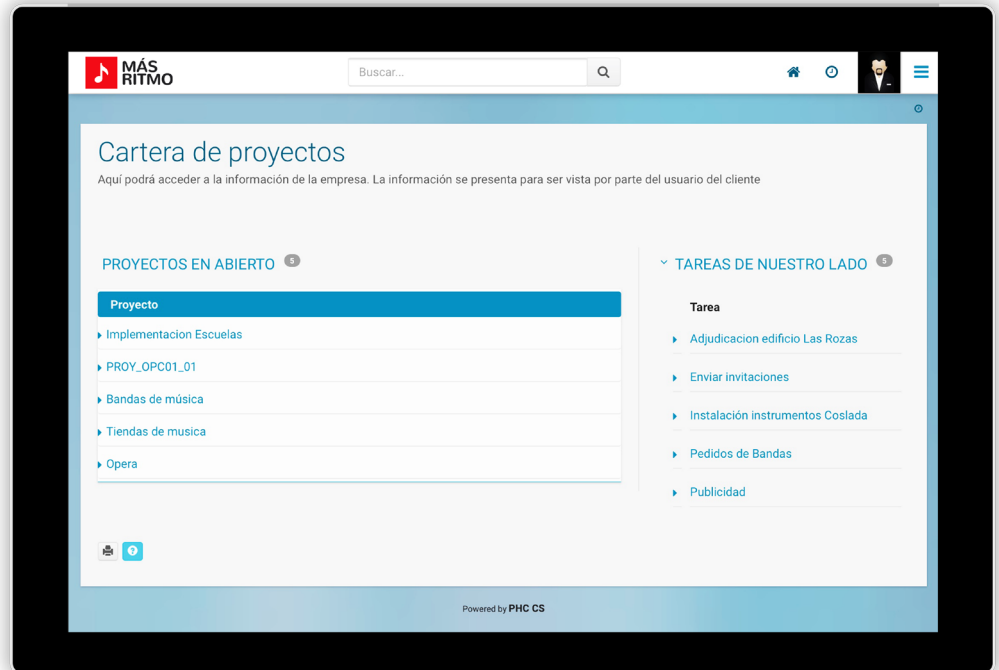
PHC CS Equipo extranet web permite que los clientes hagan un seguimiento por internet de la gestión de los proyectos que tienen en abierto. Con este módulo, sus clientes pueden:

- + Consultar proyectos;
- + Ver tareas y pasos de tareas;
- + Verificar tareas o pasos de tareas que tienen bajo su control;
- + Acceder a fechas marcadas en la agenda;
- + Participar en el foro;
- + Consultar noticias y otras opciones disponibles;
- + Visualizar nuevos documentos adjuntos introducidos por la empresa, integrando con el módulo Documentos extranet;
- + Introducir y consultar diálogos.

“ Notamos una gran mejora en el acceso a la información, mucho más rápido y funcional. Podemos también editar de un modo intuitivo, lo que nos ahorra tiempo y dinero. ”

Rui Costa, Socio Gerente de Lacrilar





En la pantalla de proyectos en abierto, el cliente puede visualizar los proyectos en los que está involucrado con las tareas por las cuales es responsable.

CONEXIÓN A LA PLATAFORMA PHC CS DESKTOP

Esta aplicación digital y externa funciona solo en conjunto con la plataforma PHC CS Desktop. La configuración se realiza a partir de los parámetros del módulo PHC CS Equipo desktop y a través de los propios proyectos, donde se define el cliente al que está conectado el proyecto y si el proyecto es público para el cliente. En estos casos, se puede también seleccionar los registros del proyecto que el cliente tiene acceso de consulta.

ELIJA LA INFORMACIÓN QUE VEN SUS CLIENTES

Después de haber definido el proyecto, en cada registro de tareas, pasos de tareas, ítems y noticias, hay un campo de «Registro público para el cliente». Esta información define si el cliente puede visualizar ese registro en PHC CS Equipo extranet web. En este sentido, se podrá elegir los registros que desea que los clientes consulten.

En el mismo lugar, se puede también definir que el registro está bajo control del cliente, es decir, que están a la espera de una acción o comentario del cliente. En esos casos, se podrá dejar esa indicación en la tarea.

HABLE CON LOS CLIENTES Y HAGA QUE SU RELACIÓN SEA MÁS CERCANA

Introduzca los diálogos para una comunicación bilateral. Su empresa puede solicitar más información correspondiente para el desarrollo del proyecto de una tarea. Por su lado, los clientes pueden introducir diálogos en todos los registros a los que tengan acceso.

De esta forma, no habrá pérdida de información o de comunicación.

Todos los diálogos se quedan guardados, así como los tiempos definidos por ambas partes, optimizando así la relación de la empresa con el cliente.

NOTICIAS Y NOVEDADES DE LOS PROYECTOS: TENGA A TODOS LOS MIEMBROS SIEMPRE A LA PAR DEL CURSO DE LOS PROYECTOS

Esta es el área más indicada para la introducción de información que todos los intervinientes deben conocer del proyecto, lo que permite una comunicación rápida con el que participa en el proyecto. Las noticias aparecerán al cliente en la página inicial de PHC CS Equipo extranet web y en la página inicial del propio proyecto.

i UNA COMUNICACIÓN FLUIDA CON LOS CLIENTES ES FUNDAMENTAL PARA EL ÉXITO DE LOS PROYECTOS EN CURSO.

Elimine todos los problemas resultantes de la falta de comunicación con una aplicación diseñada específicamente para gestionar proyectos entre empresas.

COMUNIQUE EFICAZMENTE CON LOS CLIENTES A TRAVÉS DEL FORO EXCLUSIVO DE MENSAJE

El foro de mensajes es un lugar privilegiado de comunicación con sus clientes. En esta área, empresa y cliente podrán comunicar sobre los diferentes temas del proyecto, registrándose todas las preguntas y respuestas de cada conversación.

Cualquier usuario del proyecto se podrá iniciar un nuevo mensaje o responder mensajes existentes. Para el cliente, el foro está disponible en la página principal del respectivo proyecto, pudiendo ser consultadas todos los mensajes en cualquier momento.

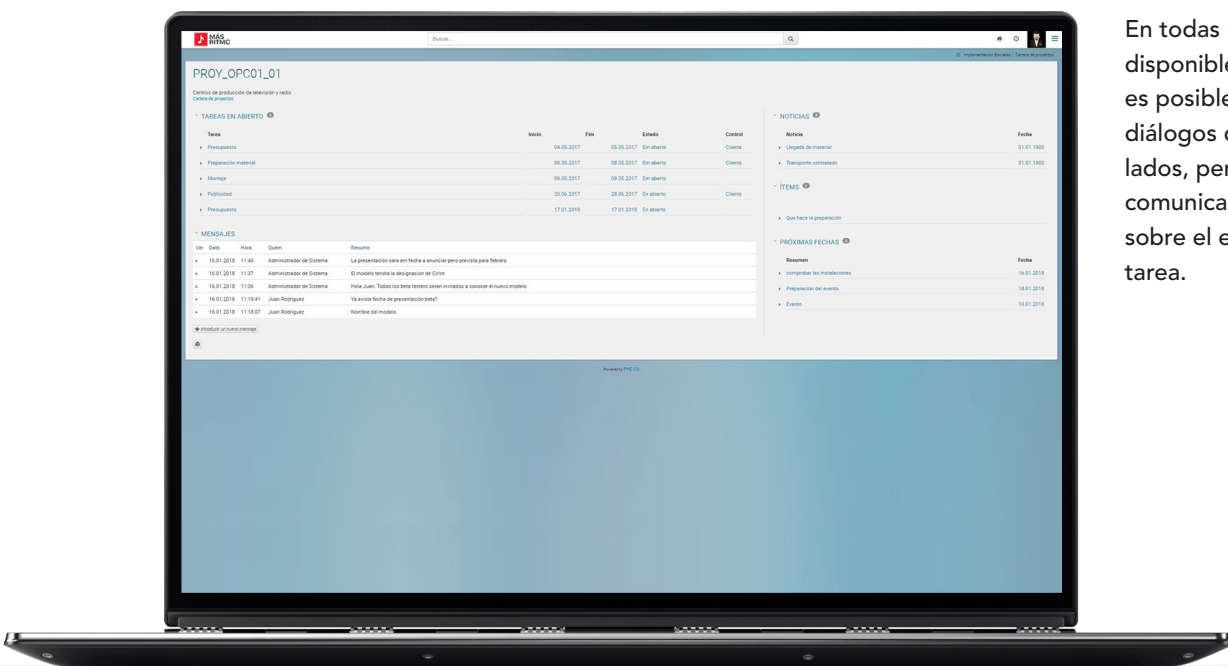
ENTÉRESE DE TODOS LOS CAMBIOS IMPORTANTES EN SU PROYECTO A TRAVÉS DE LAS NOTIFICACIONES AUTOMÁTICAS

Este módulo dispone de una funcionalidad que permite al cliente recibir un correo cada vez que haya alteraciones significativas en el proyecto, ya sean cambios relativos a las tareas, pasos, fechas o noticias.

PHC NOTIFY - SU NEGOCIO SIEMPRE ALERTA

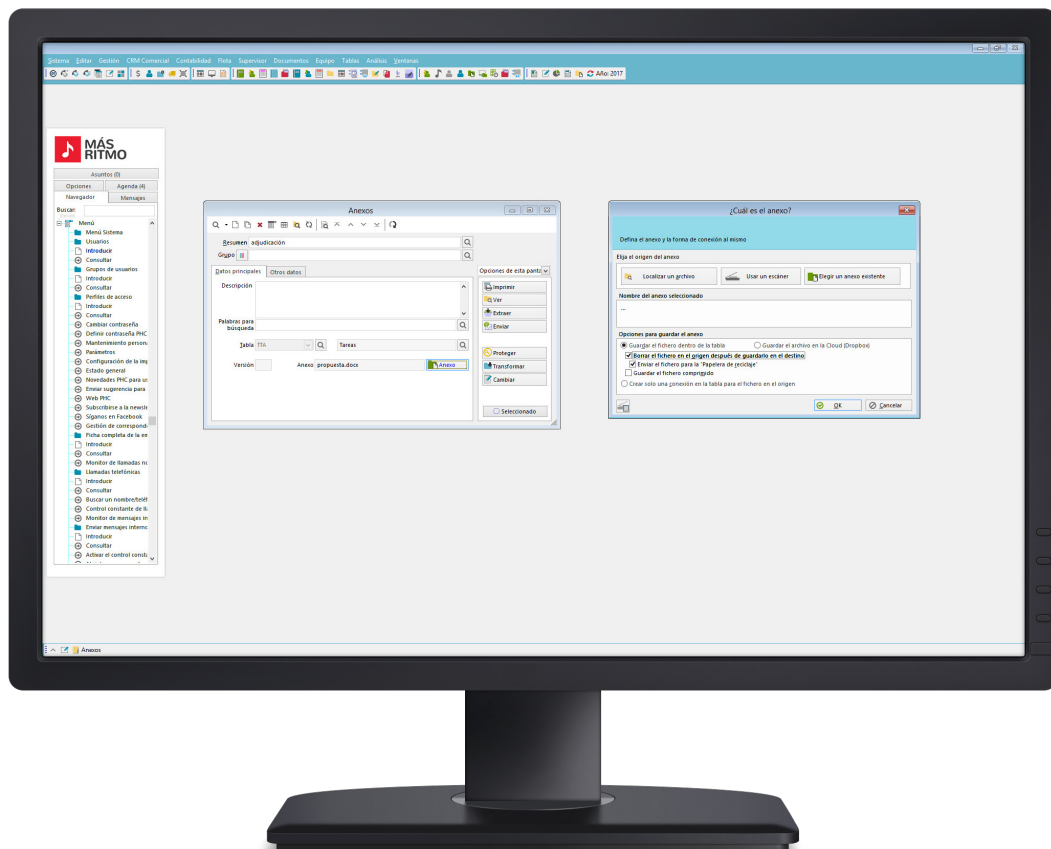
El mercado laboral no duerme y la velocidad de cambio pide respuestas en tiempo real que exigen más atención por parte de quienes tienen el poder de decisión que no siempre pueden estar en todos lados. Solo pueden lograrlo si cuentan con las herramientas correctas. La App Notify, disponible tanto en Android como en iOS, forma parte de ese grupo de herramientas. Gracias a la App PHC Notify podrá:

- Acompañar a la empresa al minuto sin estar en el software.
- Responder de forma más rápida e inmediata.
- Mejorar la comunicación interna entre los colaboradores.



En todas las áreas disponibles para el cliente es posible introducir diálogos de ambos lados, permitiendo una comunicación bilateral sobre el estado de la tarea.

PHC CS DOCUMENTOS + BPM



Hay una forma de garantizar que, en un equipo de proyecto, los distintos miembros tengan acceso a los documentos que necesitan para ejecutar sus tareas. Con esto reducimos el intercambio de correos, notificaciones de errores y también los envíos en papel.

PHC CS Documentos + BPM contiene todo lo que necesita para gestionar documentos. Realice actualizaciones, introducciones, workflows, búsquedas, ediciones de documentos, imágenes y conéctese a las bases de datos fácilmente. Esta solución es la indicada para cuando necesita tener acceso a documentos cuando está en la oficina y fuera de ella.

Este módulo es compatible con escaneos y también con programas como Outlook.

Conecte directamente cada documento a un registro y controle también los respectivos accesos de usuario.

Es posible adjuntar archivos de cualquier formato.

Y si necesita intercambiar información con sus clientes a distancia, la mejor herramienta en línea es la de gestión avanzada de documentación que le ayudará a concretizar negocios en un período de tiempo más reducido.

Con PHC CS Documentos extranet web, su empresa aumentará la satisfacción de los clientes, la calidad del negocio, la seguridad de los datos y dar un paso importante con vista en la fidelización de la cartera de clientes.

“ Queríamos que nuestras oficinas utilizaran la menor cantidad de papel posible y PHC CS Documentos + BPM ha sido la opción más atractiva frente a toda la competencia, ya que se resuelve este problema con la máxima eficacia. ”

Nuno Barradas, CEO de Lifetech



SOLUCIÓN DE GESTIÓN DOCUMENTAL INTEGRADA

Este sistema está conectado a todo el software PHC CS.

En la etapa de la configuración se puede definir en qué áreas (clientes, proveedores, compras, pedidos, correspondencia, visitas, etc.) puede haber archivos que permiten agregar a cada registro imágenes u otros ficheros. A partir de esta definición, se puede añadir o consultar los archivos adjuntos respectivos en la pantalla de esa tabla.

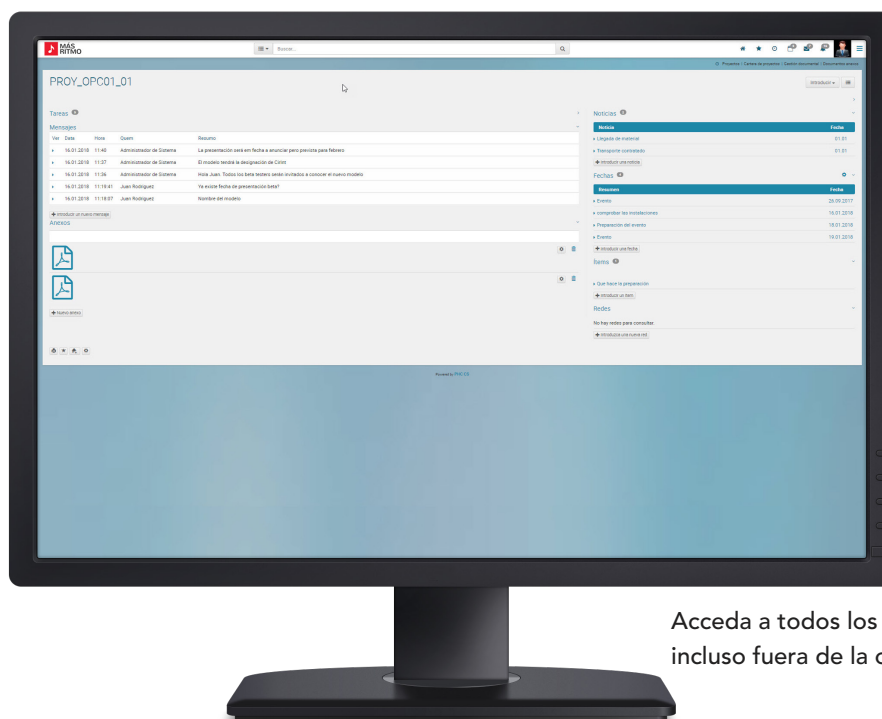
INTEGRACIÓN Y FACILIDAD DE UTILIZACIÓN

Deje de utilizar papel dentro de la empresa. Controlando el acceso a los documentos escaneados a todos los que necesiten consultarlos, la información es accesible de una forma organizada en un área específica de gestión documental, haciendo más sencilla

y rápida la introducción de documentos en el sistema (ya sea un documento existente en fichero o a través de la utilización de un escáner), más rápida y eficaz la búsqueda de estos archivos, pudiendo inmediatamente ir al registro en el que se ha adjuntado (en el caso de los adjuntos con origen en registros de la base de datos).

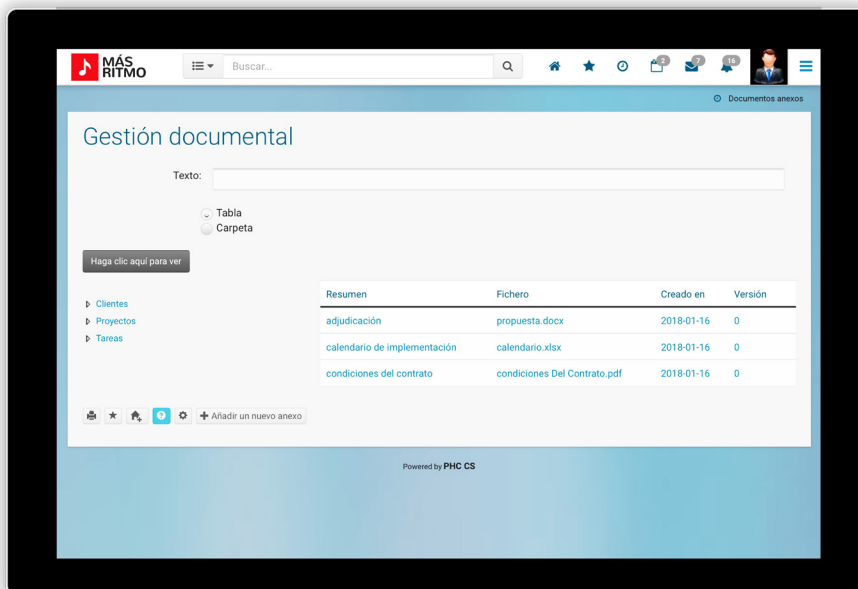
Y si no está en el escritorio no se preocupe, por medio de la Intranet tiene igualmente disponible el área de gestión documental, donde es posible buscar por Internet documentación publicada en la sede, lo que permite:

- + Visualizar un listado de documentos por tabla o carpeta;
- + Buscar información a través de la introducción de una contraseña en el motor de búsqueda;
- + Añadir al sistema archivos en formato reconocido, como imágenes, documento Word, Excel, PDF.



Acceda a todos los documentos, incluso fuera de la oficina

Centralice todos los documentos a través de un sistema de gestión de adjuntos



INTEGRACIÓN CON OUTLOOK

Se ha desarrollado un addin para Microsoft Outlook 2003, 2007, 2010 y 2013, que tiene por objetivo adjuntar e-mails al sistema PHC. Estos correos se conectan a una tabla y/o registro.

Las tablas y respectivos registros disponibles en Outlook obedecen al acceso de área y pueden también respetar restricciones creadas por el usuario.

En Outlook, el addin de PHC CS Documentos + BPM habilita una nueva barra de herramientas que permite añadir e-mails manualmente y configurar reglas para automatizar el envío de e-mails al PHC CS mediante la visualización de determinadas condiciones.

Esta funcionalidad también está disponible en modo offline. Por ejemplo, se puede clasificar sus e-mails sin estar activa la conexión a PHC CS. Al activar la conexión, la sincronización se automatiza posteriormente.

SEGURIDAD AL CUADRADO

Y como la seguridad es importante, PHC CS ha creado varios niveles de seguridad. El primero es el de acceso al propio sistema: se puede definir exactamente qué usuarios pueden acceder a PHC CS Documentos + BPM. Otro nivel de seguridad es la posibilidad de definir qué perfiles de usuarios pueden acceder a cada carpeta. Más detalladamente, cabe la posibilidad de definir una contraseña para el acceso a cada documento. La seguridad es total y configurable.

i ASEGÚRESE DE TENER SIEMPRE ACCESO A LOS DOCUMENTOS QUE MÁS NECESITA.

Descubra las herramientas como el mantenimiento de archivos adjuntos que le dan acceso no solo a los documentos sino a las respectivas fechas, pantallas y usuarios.



MÁS VENTAJAS PARA SU NEGOCIO

AUMENTO DE LA PRODUCTIVIDAD DE TODA LA EMPRESA

El proceso de archivar y buscar documentos constituye uno de los costes ocultos con más relevancia en una organización. La reducción de productividad provocada por el tiempo de búsqueda de un determinado documento es raramente tenida en cuenta. Con esta solución, estos costes se reducen significativamente, ya que el acceso y búsqueda de documentos es más eficiente.

INTERCAMBIO DE INFORMACIÓN Y MÁS COLABORACIÓN

Con esta Solución su empresa puede subir el nivel de intercambio de información y cooperación entre los empleados, mejorando así la gestión del conocimiento y, consecuentemente, la competitividad y agilidad de la organización.

PUEDA UTILIZAR CUALQUIER FORMATO DE DOCUMENTO

Con esta gestión documental se puede siempre consultar y visualizar los adjuntos de cada registro. Estos adjuntos pueden ser reconocidos en cualquier formato por el sistema operativo.

ANEXADO AUTOMÁTICO DE DOCUMENTOS DE PHC CS

Cualquier documento generado por PHC CS, ya sea una factura, una propuesta o un contrato, puede ser introducido automáticamente en un anexo de PHC CS Documentos + BPM para una consulta posterior. En este sentido, no tendrá que guardar una copia en papel de lo que ha enviado, excepto, por supuesto, por obligación legal.

ACCESO RÁPIDO A LOS DOCUMENTOS

Si está consultando un determinado registro en PHC CS, por ejemplo, la ficha de un cliente o de una propuesta, puede comprobar inmediatamente si esta tiene algún anexo documental y verlo inmediatamente o añadir un nuevo anexo a la respectiva ficha.

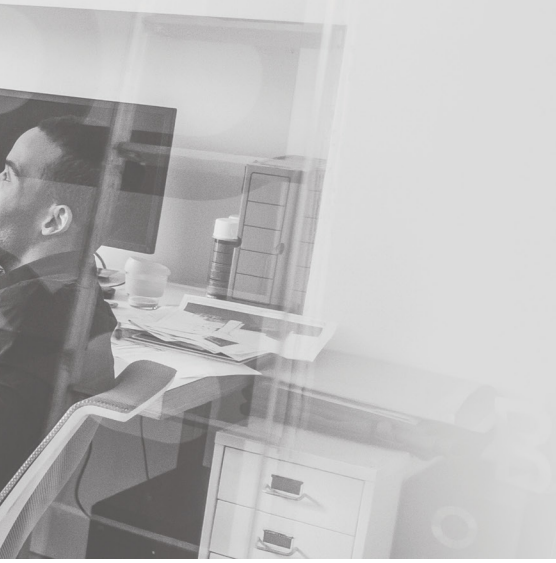
Por otro lado, cuando está consultando el anexo, podrá pasar solo con una tecla al registro en la base de datos a la que está conectado.

COPIAS DE SEGURIDAD CON MICROSOFT SQL SERVER

Todos los anexos se guardan dentro de la propia base de datos. De esta forma, con el sistema de seguridad de Microsoft SQL Server, se puede realizar backups de los datos, asegurando el acceso a estos en caso de que algún tipo de anomalía.

HISTORIAL DE CONSULTAS

Para cada adjunto guardado en la base de datos es posible consultar los datos de todas las alteraciones y consultas hechas por los diversos usuarios.



PHC CS BPM está disponible en las gamas PHC CS Advanced y PHC CS Enterprise. Descubra sus ventajas.

BPM le ayuda a controlar y automatizar los procesos internos. Siempre que su empresa necesite gestionar procesos predefinidos entre varias personas o departamentos podrá hacerlo a través PHC CS BPM. Los procesos ahora son más transparentes, más eficaces y más controlados. Las acciones y tareas de cada miembro se escalan y registran. El resultado es que la agilidad de los empleados se verá incrementada y todos sabrán exactamente qué tareas deberán concentrarse.

FUNCIONALIDADES PRINCIPALES

- + Automatizar procesos internos
Las empresas deben, cada vez más, automatizar sus procesos internos no solo para reducir costes sino también para aumentar la satisfacción de clientes y empleados, lo que en última instancia es vital en el ambiente competitivo en el que vivimos.
- + Organización más rápida y ágil
Un sistema de workflow permite que los procesos que la organización posee sean modelados, automatizados, gestionados, monitorizados y optimizados. Hace que la empresa sea más ágil en la anticipación de los problemas.
- + Procesos internos predefinidos
PHC CS BPM permite que la empresa puede definir previamente los procesos internos que quiere ver automatizados, definir quién y cuándo los van a ejecutar y ayudar a los empleados a ejecutarlos de forma rápida. De esta forma, todos los datos están siempre disponibles

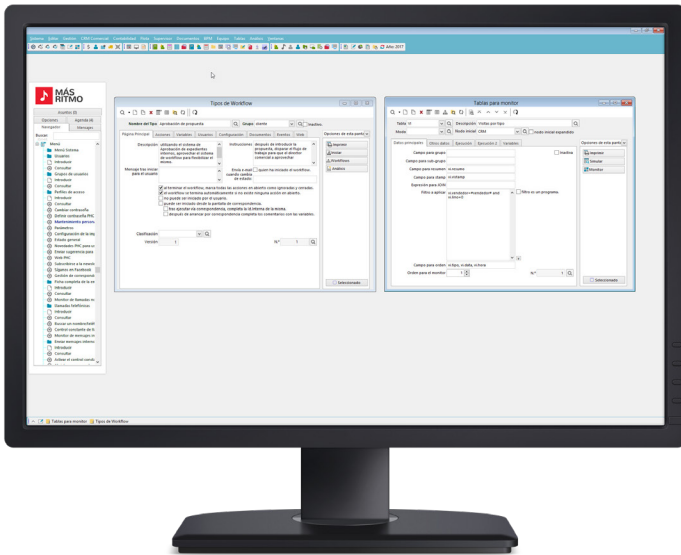
en la empresa, independientemente de la presencia del empleado responsable.

VENTAJAS DE UTILIZACIÓN

- + Reducción de costes;
- + Con la información centralizada en un solo monitor, la gestión de las tareas es más eficiente, generando más rapidez de ejecución y toma de decisión;
- + Conexión entre los departamentos. Los procesos son más normalizados, permitiendo de esta forma controlar y optimizar la información interna;
- + Transparencia. El sistema de workflow hace que un proceso interno sea totalmente transparente, mejorando mucho su visibilidad y eficacia;
- + Satisfacción del cliente. La consistencia en los procesos lleva a una mayor previsibilidad en los niveles de respuesta a los pedidos de clientes;
- + Aumento de la competitividad y concretización de objetivos a través de la centralización de procesos, mejora en la eficiencia de la organización en tiempo real.

i CONOZCA CON RIGOR CUÁLES SON LOS MIEMBROS Y FASES DE CADA PROCESO ENTRE DEPARTAMENTOS.

Use PHC CS BPM para consultar en cualquier momento los miembros, tiempos de ejecución, plazos de entrega y mucho más. Todo esto localizado en un único monitor.



Controle y automatice los procesos internos a través de PHC CS BPM

MAYOR CONTROL Y EFICIENCIA A TRAVÉS DE LOS WORKFLOWS

El sistema de workflows convierten a los flujos de trabajo de la empresa en procesos automatizados. Esos procesos después se duplican en tareas asignadas por los intervinientes del proceso. Esta es una forma eficaz de acompañar el desarrollo del trabajo interno, mejorar la comunicación y optimizar el intercambio de datos entre los distintos departamentos.

En un trabajo inicial se crea un modelo de workflow para cada tipo de proceso interno tratado vía workflow. A partir de ese momento, el usuario que inicie el proceso solo tiene que arrancar el workflow para que se generen acciones / tareas para los diversos miembros a lo largo del proceso de ejecución de tareas.

Estas tareas se presentan en el monitor de trabajo de los usuarios involucrados en cada fase del proceso para que cada uno sepa siempre qué tareas tiene pendiente y que pueda registrar su ejecución, sumándole la posibilidad de adjuntar o anexar documentos o conectarse a registros de la tarea.

Al final, solo se tendrá que cerrar la tarea para que automáticamente se genere una nueva tarea para el usuario involucrado en el paso siguiente.

Como parte integrante de BPM, podemos encontrar la posibilidad de configurar el tratamiento de e-mails. En la práctica, sacando el máximo provecho del addin de Outlook es posible definir reglas para el tratamiento de e-mail que recibes. Estas reglas pueden desencadenar reacciones como el anexo del e-mail a un proyecto, la creación automática de un registro o inicio de un workflow, haciendo falta para ello dar la orden de ejecución del tratamiento de e-mail.

Sin duda, una ventaja enorme en la gestión de procesos que agiliza el tratamiento de e-mails y aumenta la satisfacción del partner mientras que reduce la carga administrativa de los usuarios que estarán siempre centrados en la tarea correcta.

EL PROGRAMA QUE CRECE Y SE ADAPTA A LA DIMENSIÓN DE SU EMPRESA

PHC CS está constituido por Soluciones que, a su vez, se componen de varios módulos.

Las Soluciones se dividen en 3 gamas distintas que permiten acompañar la evolución de la empresa y la adaptación de la inversión a su dimensión.

GAMAS

PHC CS CORPORATE
PHC CS ADVANCED
PHC CS ENTERPRISE

SOLUCIONES

Gestión y ERP
Financiera
Soporte técnico
CRM
Equipos y Proyectos
Flota Automóvil

Industria y Producción
Logística y Distribución
Hostelería
Retail
Construcción
Clínicas



SOFTWARE SIEMPRE ACTUALIZADO. INVERSIÓN SIEMPRE ACTIVA.

NO DEJE QUE SU INVERSIÓN EN SOFTWARE PIERDA VALOR.
SIEMPRE ACTIVO. SIEMPRE ON.

NUEVAS VERSIONES, ALTERACIONES LEGALES Y FUNCIONALIDADES EXCLUSIVAS

Con PHC On, su inversión en software no se desvaloriza con el paso del tiempo. Al contrario, se mantiene activa aumentando el valor del software y potenciando el desempeño de toda la empresa. El servicio PHC On le garantiza el acceso inmediato a las diversas actualizaciones del software PHC CS y pone a su disposición contenidos que ayudan a los usuarios en su día a día.

Todos los años el software PHC CS lanza más de 50 nuevas funcionalidades que hacen a las empresas más innovadoras y competitivas. Con el servicio PHC On, la inversión que realiza va más allá de las novedades. Todo porque, además, tiene acceso a funcionalidades exclusivas que mantienen su inversión activa.

EJEMPLOS DE FUNCIONALIDADES EXCLUSIVAS PHC ON

- + Monitor de promociones y descuentos
- + Comunicación de documentos de facturación y compra a la AEAT (SII)
- + Búsqueda de documentos por código de barras
- + Simplificación al crear y editar listados contables
- + Pago a través de mobile Wallet
- + Gestión de vales descuento y tarjetas regalo
- + Geolocalización
- + Catálogo de productos en Web
- + Conexión automática a Dropbox® para el envío de ficheros
- + Sincronización con MailChimp® para enviar y monitorizar tus campañas de email.
- + Sincronización con Office 365®, Outlook® o Gmail® para ganar así más agilidad en su día a día
- + Visión global de la actividad con acceso a sus dashboards en cualquier dispositivo

Descubra más sobre PHC On en:

<http://www.phcsoftware.com/pe/soluciones/productos/phc-on/>



+ 33.000
EMPRESAS CLIENTES

Logrando resultados con pocos costes, pero mucha productividad y agilidad. Tenemos clientes por todo el mundo.

+ 400
PARTNERS

Debidamente certificados para implementar y dar soporte.

+ 200
TRABAJADORES

Innovando todos los días en España, Portugal (Lisboa y Oporto), Perú, Mozambique, Angola y Reino Unido.

+ 152.000
USUARIOS

Más productivos y atentos a nuevas oportunidades.



LIMA

AV. JAVIER PRADO ESTE 476, PISO 8,
OFICINA 102, DISTRITO DE SAN ISIDRO, LIMA